

Arbejdsgrupper  
(praksissektor, kommune, social special, brugerorganisation&rehabhospital)

Planlægning og løbende tilpasning af rehabiliteringsforløb med særlig fokus på overgange

Unge med problemskabende adfærd efter erhvervet hjerneskade

Involvering af netværk

Tilbud til unge med lettere, erhvervet hjerneskade

Interventioner

- 1) Træningsorlov
- 2) Opfølgende møde med praktiserende læge

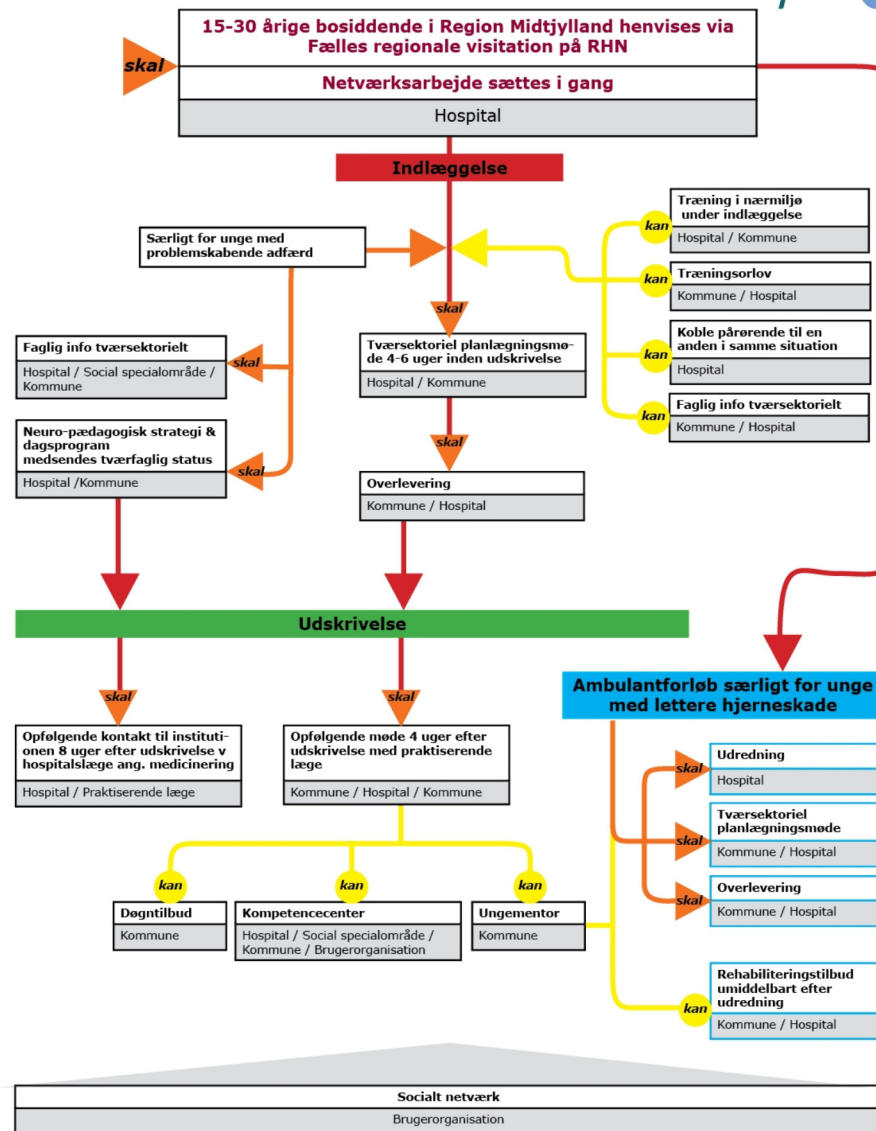
- 1) Planlægning- og overleveringsmøde
- 2) Medicinering ved RHN læge

Unge-mentorere

- 1) Opsporing
  - 2) Tværfaglig + tværsektoriel udredning
- Rette tilbud



# Interventioner for 15-30 årige med erhvervet hjerneskade og bosiddende i Region Midtjylland



## Hvorfor en ungementor?

- den unge har behov for langvarig, individuel rådgivning grundet
  - 1) mange livsfaseskift i alderen 15-30 år
  - 2) identitetsskabelse i denne periode
- Den unges netværk skal inddrages og understøttes

## Hvad er grundlaget for at sige dette?

- 2011: forløbsprogrammet vedr. tilbageløb og revurdering af behov
- 2013: Tværkommunal undersøgelse af kommunernes specialiserede indsats i RM på 46 cases
- 2013: arbejdsgrupper i 1. år af BD-NH bestående repræsentanter fra kommunerne, social specialområdet, praksissektor og brugerorganisationer

## Hvad er fordelene ved at ungementor er ansat på hospitalet, men arbejder i nærmiljøet og dækker alle 19 kommuner?

- ungementor er ikke bevilligende myndighed - dermed neutral i borgerens øjne
- ikke tidsafgrænset - kan ringe og få sparring herog nu
- Hav individuel kontakt over flere år
- Netværksopbyggende
- Muligheder for danne relationer på tværs af kommunegrænser for den unge og netværk



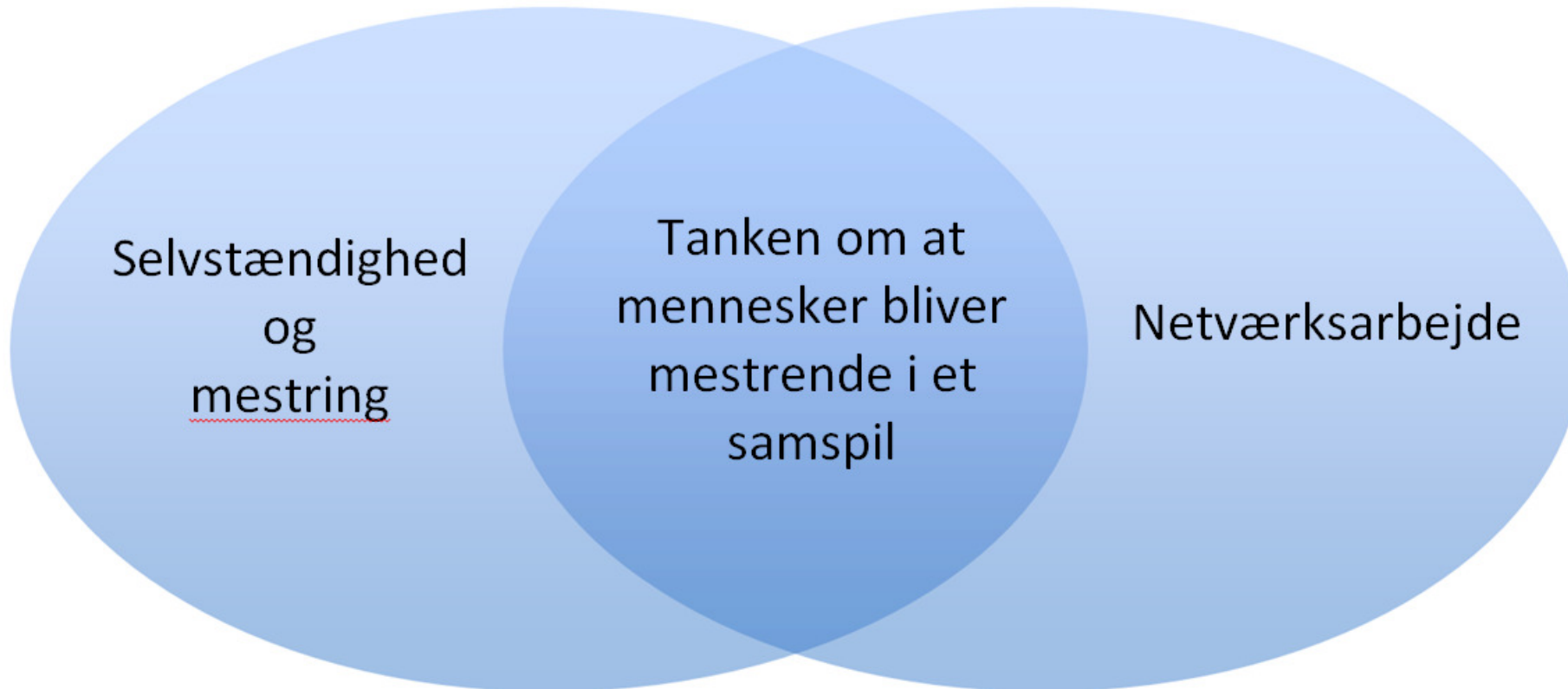
# Bristede drømme - Nyt håb

## Ungementor funktionen



# Bristede drømme - Nyt håb

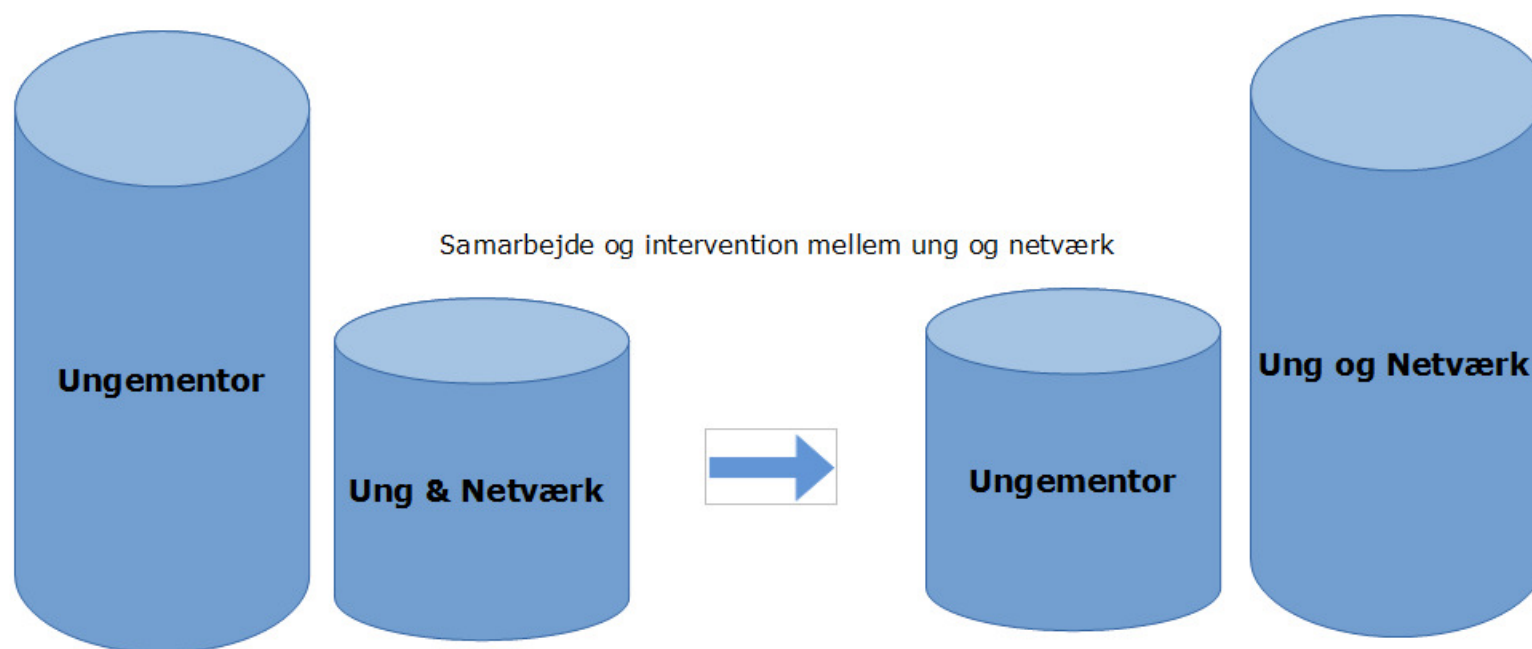
## Ungementor funktionen



# Bristede drømme - Nyt håb

## Ungementor funktionen

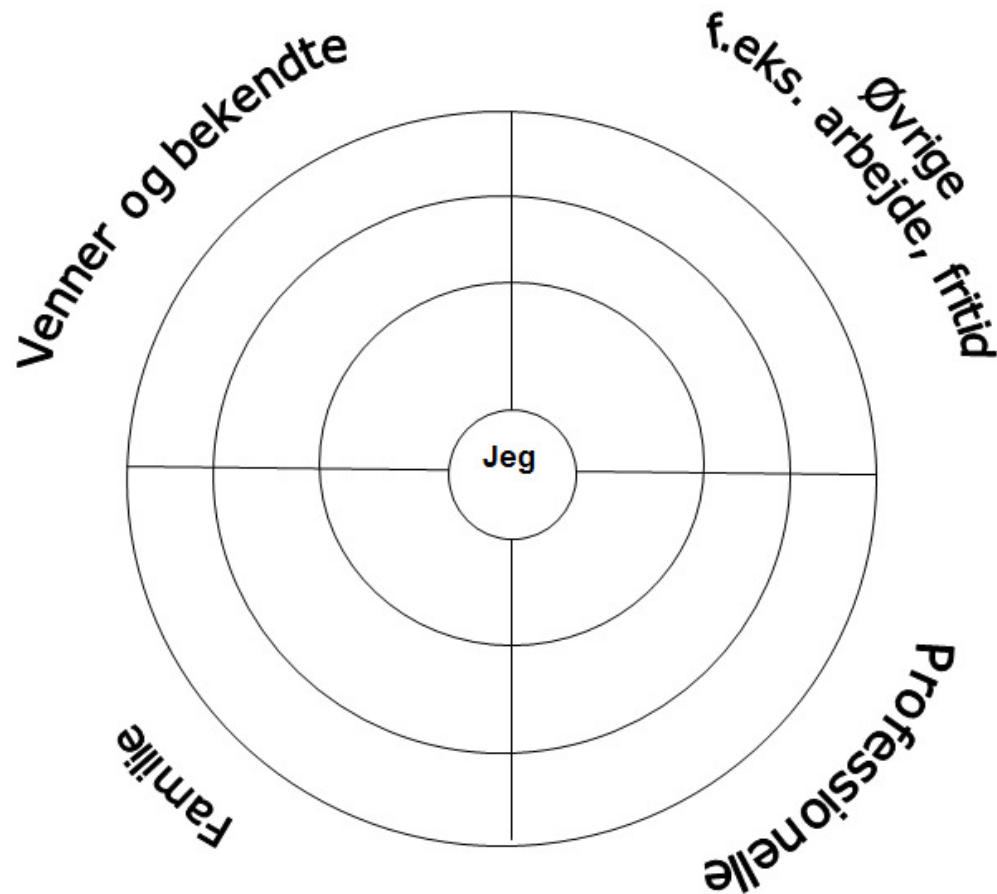
### Illustration over forløb med ungementor



# Bristede drømme - Nyt håb

## Ungementor funktionen

### Netværkskort – et dialogredskab

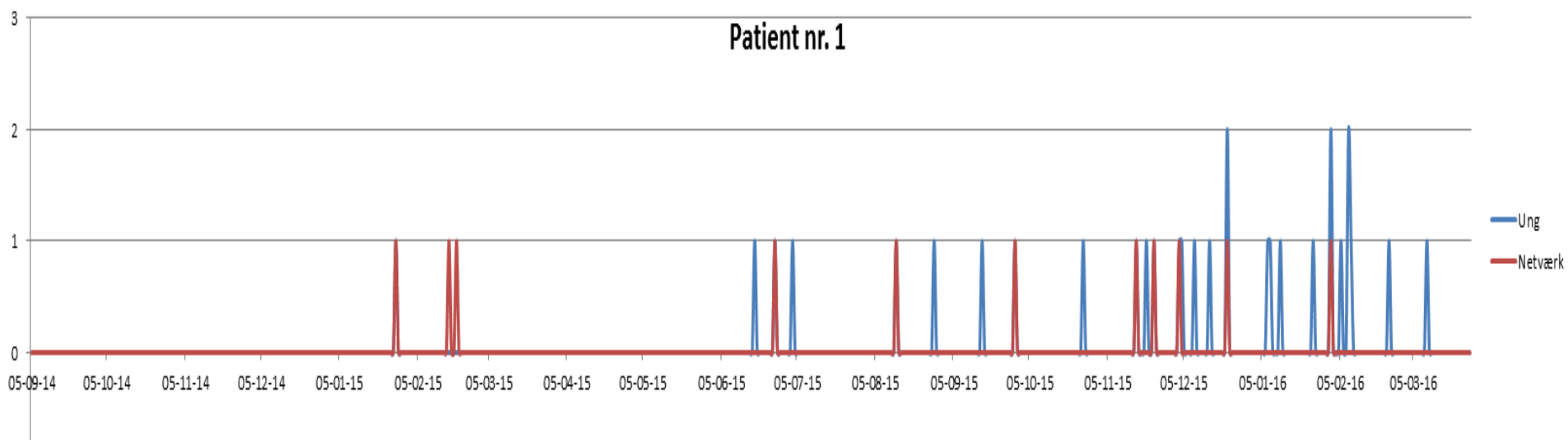


# Bristede drømme - Nyt håb

## Ungementor funktionen

# Rammer og indhold for interventionen

- Fleksibilitet og intensitet i intervention





# Bristede drømme - Nyt håb Ungementor funktionen

## Eksempler fra praksis

- Personorienteret
- Skabe forståelse og involvere netværk
- Venner, familie, uddannelse, job, fritid
- Fagligt dilemma



Bristede drømme - Nyt håb  
Ungementor funktionen

# Hvordan afrundes og afsluttes ungementor interventionen



Bristede drømme - Nyt håb  
Ungementor funktionen

# Spørgsmål