

Orientering til klyngestyregruppen

Den 8. december 2016

Status på samarbejdet vedr. klinikfællesskab i Skive Sundhedshus

Pleje og Visitation, Skive Kommune, og Akutafdelingen, HE Midt, har etableret et projektsamarbejde om et klinikfællesskab i Skive Sundhedshus.

Projektidéen blev den 12. oktober præsenteret for Styregruppen i Skive Sundhedshus som besluttede, at der skal arbejdes videre med projektet.

Konkret planlægges klinikfællesskabet at omfatte følgende funktioner:

- Sygeplejeklinik (eksisterende funktion)
- Akutklinik (eksisterende funktion)
- Funktion med udkørende akutsygepleje (ny funktion)

Klinikfællesskabet er tænkt som et konkret bud på Sundhedsaftalens vision om et nært og sammenhængende sundhedsvæsen på borgerens præmisser.

Formålet er dels at undgå uhensigtsmæssige indlæggelser gennem bedre udnyttelse af alternativer til hospitalsindlæggelse, og dels at skabe mere sammenhængende, individuelt tilpassede forløb.

Ved at samle opgaver og funktioner i et klinikfællesskab skabes der mulighed for:

- At rutiner og kompetencer ift. akutte/subakutte og komplekse sygeplejeopgaver i højere grad kan udvikles og vedligeholdes
- Løbende kollegial sparring på instrumentelle sygeplejeopgaver (fx IV, kateteranlæggelse)
- Et mere fleksibelt tilbud ift. kompetencer og tilgængelighed, hvor behandling i højere grad kan gives i hjemmet eller i klinikfællesskabet
- Øget samarbejde omkring blodprøvetagning og analysefaciliteter
- Løbende videndeling på tværs af sektorer, som vil bidrage til mere sammenhængende forløb for borgerne – fx den borger som udskrives fra klinikken til hjemmet, og hvor der er behov for at sikre at hjælpemidler og andet hjælp i hjemmet er på plads

Ledelse

Der etableres fælles ledelse af klinikfællesskabet med repræsentation fra hhv. Pleje og Visitation og Akutafdelingen – jf. nedenstående diagram.

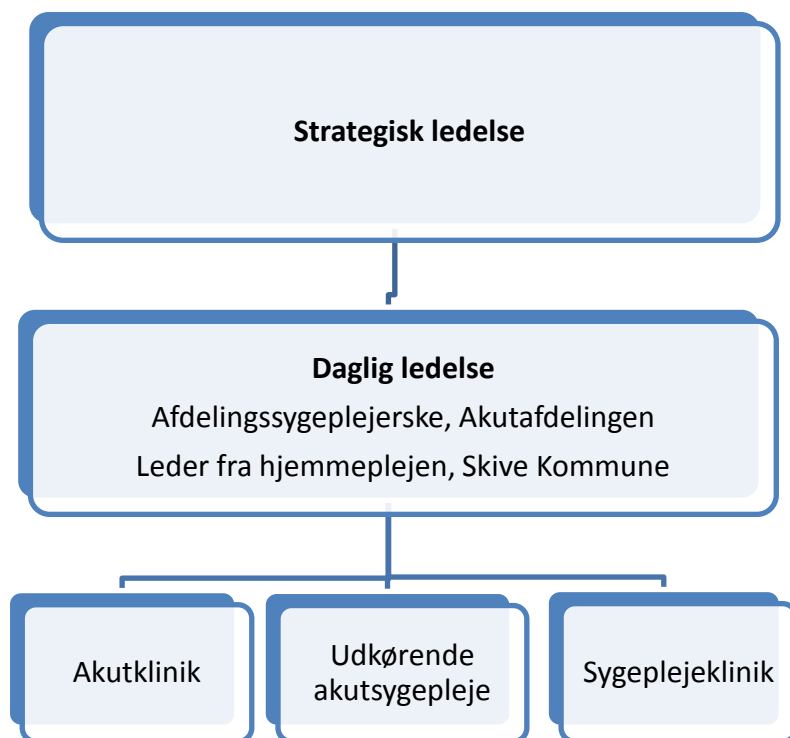
Den nærmere organisering og deltagelse er pt. ved at blive drøftet i arbejdsgruppen, herunder bemanding af det strategiske niveau.

**Social- og
Arbejdsmarkedsforvaltningen**
SAS Ledelsessekretariatet

Torvegade 10
7800 Skive
Tlf: 9915 5500
Fax:
CVR-nr.: 29189579
socialogarbejdsmar@skivekommune.d
k
www.skive.dk

Reference.: 779-2016-29774

Henvendelse til:
Mette Kvist
Direkte tlf. 9915 6335
mekv@skivekommune.dk



Lokaler

Det er en afgørende forudsætning for projektet, at klinikfællesskabet etableres i en fælles fysisk ramme. Arbejdsgruppen har peget på muligheden for at frigøre lokaler i tilknytning til akutklinikken, og pt. er HE Midt i gang med at undersøge mulighederne.

Tidsplan

Arbejdsgruppen arbejder i projektplanlægningen ud fra nedenstående overordnede tidsplan for projektets opstart:

2. halvår 2016:	Projektplanlægning
Februar 2017:	Sygeplejeklinikken flytter i lokaler i tilknytning til akutklinikken (<i>forudsætter afklaring af lokalesituationen</i>)
Februar-april 2017	Øget sygeplejebemanding i klinikfællesskabet/udgående sygeplejeteam Åbningstiden udvides i kommunens sygeplejeklinik
Maj 2017:	Opstart med udekørende sygeplejeteam

Sammenhæng til satspuljeprojektet vedr. "Sundhedsvisitation Midt"

Klinikfællesskabet indgår som et element i Midtklyngens projekt

"Sundhedsvisitation Midt", som er en del af det samlede tværsektorielle satspuljeprojekt vedr. styrket sammenhæng for de svageste ældre.

Klyngeprojektet har fokus på visitation af borgeren til den rette indsats fra første kontakt.