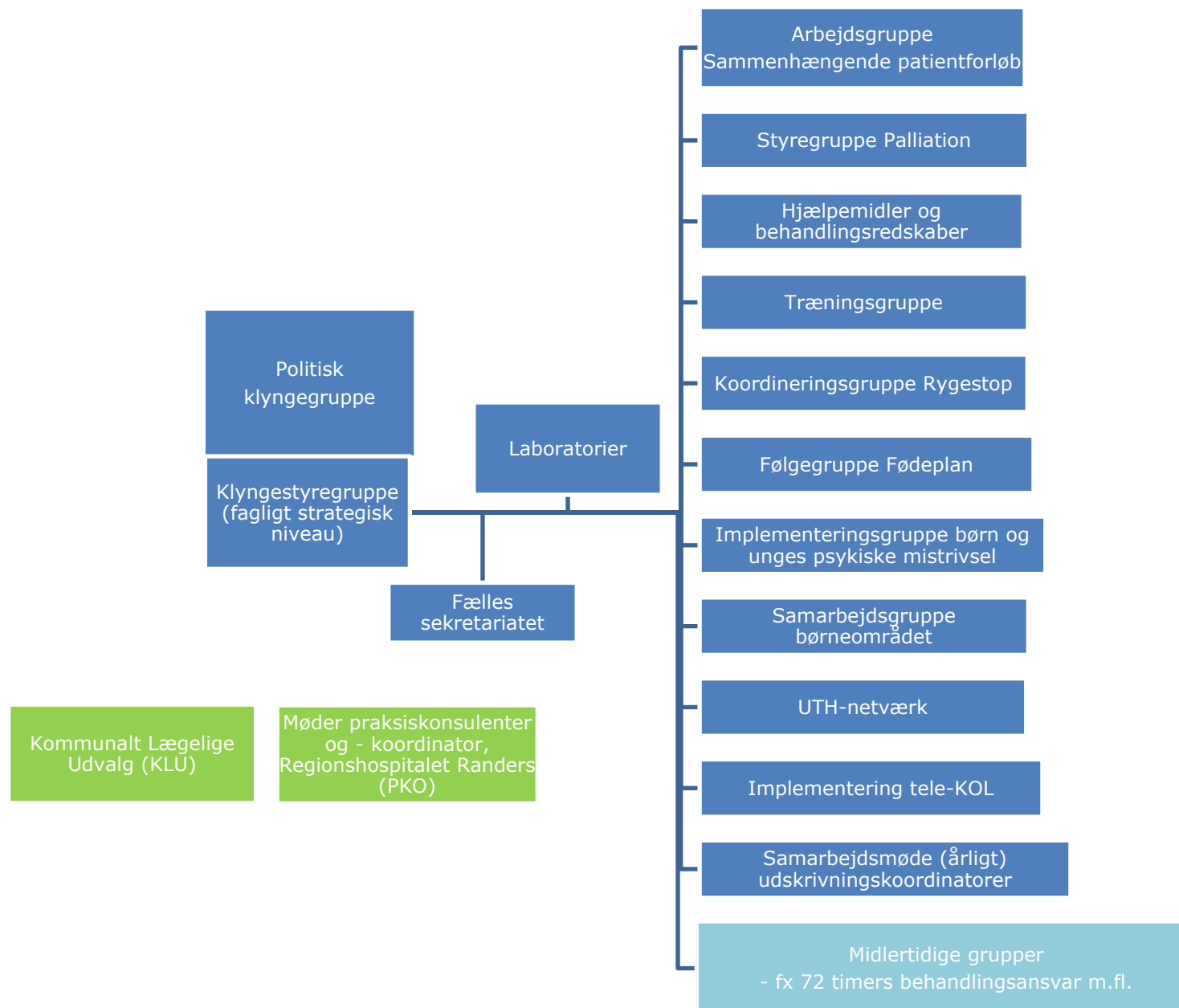


Organisering Randersklyngen

- oversigt over tværsektorielle mødefora, april 2024



Faste tværsektorielle grupper

Arbejdsgruppe om sammenhængende patientforløb	
Formål	Ansvarlig for implementering af områder i sundhedsaftalen, som vedrører indlæggelse og udskrivelse. Ansvarlig for planlægning af undervisning og afvikling af fælles skolebænk, udveksling og studiebesøg.
Deltagere og evt. formandskab	<ul style="list-style-type: none">• Charlotte Larsen, chefsygepl. Medicinsk Afdeling, Regionshospitalet Randers (formand)• Wenche Maibritt Nykjær Hallstrøm, souschef Sundhed og Ældre, Syddjurs Kommune• Tove Norre Andersen, leder af visitation Sundhed og Ældre, Syddjurs Kommune• Karina Kreutzfeldt, leder Visitation og Hjælpemidler, Norddjurs Kommune• Lene Gravgaard, distriktsleder Hjemmeplejen og sygeplejen Vest og Uddannelse, Favrskov Kommune• VACANT, distriktsleder Visitation og Hjælpemidler, Favrskov Kommune• Pia Ravnsbæk Bjærge, sygeplejefaglig konsulent, Randers Kommune• Sara Storm Jensen, APN-sygeplejerske, Randers Kommune• Hanne Caspersen, faglig koordinator, Visitationen, Randers Kommune• Nisha Varatharajan, kvalitets- og udviklingsspecialist, Regionspsykiatrien Randers• Sofie Ran Lindhardt Bossen, oversygeplejerske Medicinsk sengeafsnit A, Regionshospitalet Randers• Birgitte Aborg, oversygeplejerske, Mave- og Tarmkirurgisk sengeafsnit, Regionshospitalet Randers• Monica Lykke Thomassen, Oversygeplejerske - Ortopædkirurgisk Klinik og sengeafsnit• Andreas Sand Nørgaard, oversygeplejerske Akutafdelingen, Regionshospitalet Randers• Lone Aagaard, ledende terapeut - Fysio- og Ergoterapien, Regionshospitalet Randers• Trine Tønnesen, konsulent, Regionshospitalet Randers
Mødekadence	4 gange årligt
Sekretariatsbetjening	Regionshospitalet Randers

Styregruppe palliation

Formål	At understøtte den fortsatte udvikling af det palliative område, herunder bla. at udvikle kvaliteten af lindrende pleje og behandling af borgere med livstruende sygdom, samt at koordinere implementeringen af den fælles samarbejdsaftale under Sundhedsaftalen om palliative indsatser.
Deltagere og evt. formandskab	<ul style="list-style-type: none">• Conny Overgaard Elstrøm, chefsygeplejerske, Regionshospitalet Randers (formand)• Rikke Boeriis Leth Mikkelsen, teamleder, Enhed for Lindrende Behandling, Regionshospitalet Randers• Helle Roed Eriksen, sygeplejerske, Kirurgisk Fællesafdeling, Regionshospitalet Randers• Anna-Birgitte P. Gamtofte, koordinerende sygeplejerske, Hospice Randers, Randers Kommune• Hanne Mørkenborg Bové, udviklingsygeplejerske, Hospice Djursland• Vacant, Norddjurs Kommune• Sofie Lyng Helbech, leder af sygeplejen i Ulstrup, Favrskov Kommune• Maria Fyrst, kvalitetsansvarlig sygeplejerske, Syddjurs Kommune• Anders Heslop, praktiserende læge og praksiskonsulent for Enhed for lindrende behandling• Sine Møller Sørensen, specialkonsulent, Staben, Regionshospitalet Randers
Mødekadence	2 gange årligt
Sekretariatsbetjening	Regionshospitalet Randers

Hjælpemidler og behandlingsredskaber

Formål	Ansvarlig for samarbejde og aftaler i forhold til behandlingsredskaber og hjælpemidler.
Deltagere og evt. formandskab	<ul style="list-style-type: none">• Lone Aagaard, ledende terapeut, Regionshospitalet Randers (Formand)• Merete Mühlenfeldt Jessen, ergoterapeut, Regionshospitalet Randers• Mie Tolstrup Boye, leder Hjælpemiddelhuset Kronjylland, Randers Kommune• Anita Hartmann Jensen, faglig koordinator Hjælpemiddelhuset Kronjylland, Randers Kommune• Steffen Hjorth Sunesen, leder Visitationsenheden, Randers Kommune• Kirsten Laigaard Kramer, faglig koordinator, Visitationsenheden, Randers Kommune• Lise Knygberg Jørgensen, ergoterapeut, Randers Kommune• Susanne Bager, leder Hjælpemiddelcenter Syddjurs, Syddjurs Kommune• Signe Friis Svenningsen, udskrivelseskoordinator, Syddjurs Kommune• Camilla Andersen, koordinator hjælpemidler, Favrskov Kommune• Ole Ingstrup Andersen, Afdelingsleder Visitation, hjælpemidler og kvalitetssikring, Norddjurs Kommune• Sidse Schrøder Krog, visitator, Norddjurs Kommune• Anne Mette Andersen, Norddjurs Kommune• Trine Tønnesen, konsulent, Regionshospitalet Randers
Mødekadence	1 gang årligt
Sekretariatsbetjening	Regionshospitalet Randers

Træningsgruppe	
Formål	Fokus på samarbejdsfladerne på træningsområdet, herunder ansvarlig for implementering af områder i sundhedsaftalen, som omhandler genoptræning og rehabilitering.
Deltagere og evt. formandskab	<ul style="list-style-type: none"> • Lone Aagaard, ledende terapeut, Regionshospitalet Randers (formand) • Gitte Friis Madsen, udviklingsterapeut, Regionshospitalet Randers • Jannie Fogh Kristensen, leder af Rehabiliteringsenheden Randers Sundhedscenter • Ellis Pilegaard, faglig leder, Rehabiliteringsenheden Randers Sundhedscenter • Line Møller Kristiansen, leder af Genoptræningscenter Randers • Lene Søsted Sørensen, afdelingsleder, Sundhed og Træning, Norddjurs Kommune • Jakob Sejersdahl Kirkegaard, afdelingsleder Sundhed og Træning, Favrskov Kommune • Maria Jacobsen, leder Træning, aktivitet og køkken, Syddjurs Kommune • Mette Witt Mikkelsen, leder Træning, Sundhed og Rehabilitering, Syddjurs Kommune,
Mødekadence	3 gang årligt
Sekretariatsbetjening	Regionshospitalet Randers

Koordineringsgruppe rygestop

Formål	Koordinering af rygestopindsats i klyngen samt iværksætte tiltag på rygestopområdet.
Deltagere og evt. formandskab	<ul style="list-style-type: none">• Henriette Risgaard, sygeplejerske, Ortopædkirurgisk klinik, Regionshospitalet Randers• Karin Terkildsen, sygeplejerske, MSB, Lungeklinikken, Regionshospitalet Randers• Trine Tønnesen, konsulent, Regionshospitalet Randers• Lise-Lotte Dahl, sundhedskonsulent, Syddjurs Kommune• Maria Fogh, Norddjurs Kommune• Christina Rubæk Amstrup, leder af afdeling for sundhedsfremme og forebyggelse, Favrskov Kommune• Selma Friis Overgaard, faglig leder, Randers Sundhedscenter, Randers Kommune• Emma Caroline Meldgaard Truelsen, sundhedskonsulent, Randers Kommune
Mødekadence	Der indkaldes efter behov.
Sekretariatsbetjening	Randers Kommune

Følgegruppe for Fødeplanen i Randersklyngen

Formål	Implementering og opfølgning på Fødeplanen og indsatser i Sundhedsaftalen vedr. graviditet, fødsel og nyfødte.
Deltagere og evt. formandskab	<ul style="list-style-type: none">• Louise Thorup, cheffjordemoder, Regionshospitalet Randers (medformand)• Dorte Taudal Jensen, ledende sundhedsplejerske, Randers Kommune (medformand)• Susanne Hvolgaard Mikkelsen, chefsygeplejerske, Kvinde-Barn Fællesafdeling, Regionshospitalet Randers• Lotte Frandsen, oversygeplejerske, Kvindesygdomme og Barsel, Regionshospitalet Randers• Gitte Haugaard Christensen, oversygeplejerske, Børn og Unge, Regionshospitalet Randers• Maria Lundbo, vicechefjordemoder, Fødeafsnittet, Regionshospitalet Randers• Marlene Hartmann Hansen, vicechefjordemoder, Fødeafsnittet, Regionshospitalet Randers• Malene Coulthard, ledende sundhedsplejerske, Norddjurs kommune• Joan Spørring Højgaard, ledende sundhedsplejerske, Favrskov kommune• Malene Thomsen, ledende sundhedsplejerske, Syddjurs kommune
Mødekadence	3-4 gange årligt
Sekretariatsbetjening	Regionshospitalet Randers

Implementeringsgruppe om børn og unges mistrivsel

Formål	Kommissorium og deltagerkreds fremadrettet behandles på møde i klyngestyregruppen 12. april 2024
Deltagere og evt. formandskab	<p>Nuværende deltagere:</p> <ul style="list-style-type: none">• Christina Rovsing Vingborg, leder af PPR, Syddjurs Kommune (formand)• Mona Hesselberg Werdermann, kvalitetskoordinator, BUA• Anja Skaarup, chefkonsulent, Psykiatrien Region Midtjylland• Bent Windelborg Nielsen, cheflæge, Kvinde-Barn Fællesafdeling, Regionshospitalet Randers• Charlotte Bøcher, chef for Børn og Familie, Favrskov Kommune• Hans-Peter Petersen, leder af PPR, Favrskov Kommune• Maria Virhøj Madsen, leder af PPR, Randers Kommune• Dorthe Taudal Jensen, ledende sundhedsplejerske, Randers Kommune• Mette Lubek, leder for Læring og Trivsel, Norddjurs Kommune• Annette Helle Nielsen, aftaleholder for myndighedsområdet, Norddjurs Kommune• Ina Wendelboe, konsulent, Syddjurs Kommune• VACANT, repræsentant fra almen praksis
Mødekadence	
Sekretariatsbetjening	Syddjurs Kommune

Tværasektoriel samarbejdsgruppe på børneområdet i Randersklyngen	
Formål	Det overordnede formål med samarbejdsgruppen er at styrke de tværasektorielle samarbejdsflader mellem kommune og hospital på børne- og ungeområdet indenfor somatikken. Målet er, at barnet/den unge og dennes familie, modtager en indsats, der er kendetegnet ved sammenhæng i det enkelte forløb og en oplevelse af gensidig kommunikation mellem kommune og hospital.
Deltagere og evt. formandskab	<ul style="list-style-type: none"> • Bent Windelborg, Cheflæge, Kvinde-Barn Fællesafdeling, Regionshospitalet Randers (formand) • Susanne H. Mikkelsen, Chefsygeplejerske, Kvinde-Barn Fællesafdeling, Regionshospitalet Randers • Heidi Johannesen, Afdelingsleder, Myndighed børnehandicap Center for Børnehandicap og Autisme, Randers Kommune • Dorte Broberg, Afdelingsleder, Myndighedscenter Børneteamet, Randers Kommune • Mia Vestergaard, Faglig koordinator, Børnehandicaprådgivningen, Favrskov Kommune • Annette Helle Nielsen, aftaleholder Visitationsafdelingen, Norddjurs Kommune • Louise Madsen, Kons. Myndighedsleder, Syddjurs Kommune • Stine Lyngborg Heslop, specialkonsulent, Regionshospitalet Randers
Mødekadence	2 gange årligt
Sekretariatsbetjening	Regionshospitalet Randers

UTH-netværk	
Formål	Gruppen er ansvarlig for at forbedre patientsikkerheden gennem registrering, analyse, videndeling samt opfølgning på og læring af UTH i forbindelse med sektorovergange.
Deltagere og evt. formandskab	<ul style="list-style-type: none"> • Bente Juulsgaard, Randers Kommune • Pia Bjærge, Randers Kommune • Anne Bull Skov, Randers Kommune • Lotte Lykke Gunderson Maarslet, Norddjurs Kommune • Julie B. Lundemose, Norddjurs Kommune • Lene Vesterager, Syddjurs Kommune • Sidsel Seir Jørgensen, Favrskov Kommune • Asbjørn Rosendal, Favrskov Kommune • Nisha Varatharajan, Psykiatrien Randers • Anne Foged Christensen (deltager ad hoc), Psykiatrien Region Midt • Jytte Halborg, Præhospitalet • Anette Sønderby, Praksisområdet • Jette Christiansen (suppleant), Praksisområdet • Anette Østergaard Frostholt, Regionshospitalet Randers • Trine Tønnesen (deltager ad hoc), Regionshospitalet Randers
Mødekadence	3-4 gange om året
Sekretariatsbetjening	Regionshospitalet Randers

Implementeringsgruppe Tele-KOL

Formål	Forbereder, planlægger og gennemfører implementering af TeleKol i Randers Klyngen
Deltagere og evt. formandskab	<ul style="list-style-type: none">• Jens Kjær, vicekontorchef, Randers Kommune (formand)• Anne-Mette Thomsen, Randers Kommune• Anette Have, Randers Kommune• Sara Storm, APN-sygeplejerske, Randers Kommune• Pia Ravnsbæk Bjærge, sygeplejefaglig konsulent, Randers Kommune• Karin Juhl, velfærdstekn. konsulent, sygepl., Favrskov Kommune• Jeanette Rokbøl, ældrechef, Favrskov Kommune• Steffen Klemmensen, Favrskov Kommune• Maria Fyrst, Kvalitetsansvarlig sygeplejerske, Syddjurs Kommune• Lilly Ravnsbæk-Toft, Syddjurs Kommune• Charlotte Klitbæs, Sundhed og Træning, Norddjurs Kommune• Lene Ballegaard, leder, Norddjurs Kommune• Pernille Dyhrberg, udviklingssygeplejerske, Regionshospitalet Randers• Stine Lyngborg Heslop, specialkonsulent, Regionshospitalet Randers
Mødekadence	Efter behov
Sekretariatsbetjening	Randers Kommune og Regionshospitalet Randers

Samarbejds møde udskrivningskoordinatorer

Formål	Der holdes et årligt samarbejds møde med udskrivningskoordinatorer, der kommer på afdelingerne på Regionshospitalet Randers.
Deltagere og evt. formandskab	Til det årlige samarbejds møde inviteres <ul style="list-style-type: none">• kommunale udskrivningskoordinatorer• ledere fra Visitationerne• oversygeplejersker fra sengeafdelingerne samt ledende terapeut samt konsulent fra Regionshospitalet Randers De konkrete deltagere kan variere.
Mødekadence	1 gang årligt
Sekretariatsbetjening	Regionshospitalet Randers

Deltagere i udviklingsgrupper (midlertidige arbejdsgrupper)

Implementeringsgruppe 72 timer behandlingsansvar

Pia Ravnsbæk Bjærg	Sygeplejefaglig konsulent	Randers Kommune
Lene Ballegaard	Leder for midlertidige og akutte pladser samt Plejecenter Digterparken	Norddjurs Kommune
Wenche Nykjær Hallstrøm	Områdeleder - Sygeplejen	Syddjurs Kommune
Steffen Klemmensen	Leder af Kvalitet og Uddannelse	Favrskov Kommune
Simon Laust Nielsen	Praksiskonsulent, Medicinsk afdeling	Almen praksis
Alice Rokkjær Linderoth	Chefsygeplejerske, Kirurgisk Fællesafdeling	Regionshospitalet Randers
Trine Chapiion	Udskrivningssygeplejerske, Akutafdelingen	Regionshospitalet Randers
Michael Tjørnild	Cheflæge, O-OPI	Regionshospitalet Randers
Trine Tønnesen	Konsulent	Regionshospitalet Randers
Sine Møller Sørensen	Specialkonsulent	Regionshospitalet Randers
Lise Simonsen	Sundheds-IT konsulent	Regionshospitalet Randers
Sofie Bossen	Oversygeplejerske, Medicinsk Afdeling	Regionshospitalet Randers
Susanne Hvolgaard Mikkelsen	Chefsygeplejerske, Kvinde-Barn Fællesafdeling	Regionshospitalet Randers

Det nationale ledelsesprogram på sundhedsområdet (hold 2)

Kirsten Lykke Nissen	Leder	Hjemme- og Sygeplejen	Norrdjurs Kommune
Anne-Mette Tandskov	Leder	Sygeplejen Vest og Tryghedshotellet Randers Kommune	Randers Kommune
Lene Gravgaard	Områdeleder	Hjemmeplejen, sygeplejen og akutteam	Favrskov Kommune
Annette Baagø	Oversygeplejerske	Medicinsk Afdeling – Medicinsk sengeafsnit B, Lungeklinikken, Klinik for Lever-, Mave-, Tarmsygdomme og Klinik for Gigt og bindevævssygdomme	Regionshospitalet Randers
Andreas Sand Nørgaard	Oversygeplejerske	Akutfdelingen	Regionshospitalet Randers
Wenche Hallstrøm	Områdeleder	Souschef, Sundhed og Ældre	Syddjurs Kommune
Thomas H. Clausen Tilknyttet ad hoc på konsulentbasis.	Praktiserende læge	Lægerne Tronholmen, Randers	Almen praksis

Laboratorium: Hvordan spotter vi skrøbelige borgere?

Laboratoriegroupe		
Karina Kurtzmann	Afdelingsleder, Hjemmepleje	Norrdjurs Kommune
Sara Storm Jensen	APN-Sygeplejerske	Randers Kommune
Louise Hartvig	Leder af Korttidsafsnit	Favrskov Kommune
Marlene Folkmann Jensen	Visitor og udskrivningskoordinator	Syddjurs Kommune
Seham Shala	Ledende overlæge, Medicinsk Afdeling	Regionshospitalet Randers
Sofie Bossen	Oversygeplejerske, Medicinsk Afdeling	Regionshospitalet Randers
Tina Messerschmidt	Udviklingssygeplejerske, Akutafdelingen	Regionshospitalet Randers
Simon Laust Nielsen Har indgået ad hoc på konsulentbasis.	Praktiserende læge og praksiskonsulent	Lægerne Randers Centrum
Sponsorer		
Mette Bærentsen	Sygeplejefaglig direktør	Regionshospitalet Randers
Jeanette Rokbøl	Ældrechef	Favrskov Kommune
Scrum-master		
Sine Møller Sørensen	Specialkonsulent	Regionshospitalet Randers

Planlægningsgruppe Fælles skolebænk

Nisha Varatharajan	Kvalitets- og udviklingsspecialist	Psykiatrien Randers
Trine Chapien Qvist	Udskrivningssygeplejerske, Akutafdelingen	Regionshospitalet Randers
Pia Ravnsbæk Bjærge	Sygeplejefaglig koordinator	Randers Kommune
Camilla Hesselberg	Koordinator Læringscentret	Regionshospitalet Randers
Trine Tønnesen	Konsulent	Regionshospitalet Randers

Arbejdsgruppe virtuelle udskrivelser

Sara Storm Jensen	APN-Sygeplejerske	Randers Kommune
Hanne Caspersen	Faglig koordinator, visitator	Randers Kommune
Maja Lykke Nielsen	Sygeplejerske og koordinator	Regionshospitalet Randers
Mette Fuglsang Olsen	Leder af sygeplejen	Favrskov Kommune
Trine Chapion Qvist	Udskrivningssygeplejerske, Akutafdelingen	Regionshospitalet Randers
Trine Tønnesen	Konsulent	Regionshospitalet Randers
Andreas Sand Nørgaard	Oversygeplejerske	Regionshospitalet Randers
Signe Elisabeth Fris Svenningsen	Udskrivningskoordinator	Syddjurs Kommune
Mette Andersen		Norrdjurs Kommune
Hanne Skaarup Rasmussen	Udskrivningskoordinator	Randers Kommune

Implementeringsgruppe vedr. revideret aftale om anvendelse af korrespondancebreve

Mads Andreasen (formand)	Socialchef	Syddjurs Kommune
Sandy Dalum	Centerleder	Syddjurs Kommune
Pia Christensen	Kvalitets- og udviklingskonsulent/sygpl.	Norrdjurs Kommune
Jesper Kjersgaard	Konsulent (IT/Teknik)	Randers Kommune
Chris Færch	Afdelingsleder	Randers Kommune
Helene Gildebrot	Team koordinator/Konsulent	Favrskov Kommune
Birgitte Borup	Praksiskonsulent	Almen praksis
Lise Simonsen	Sundheds-IT konsulent	Regionshospitalet Randers
Sine Møller Sørensen	Specialkonsulent	Regionshospitalet Randers
Pernille Feldt Jørgensen	Sundheds-it konsulent	Psykiatrien Region Midtjylland
Anja Skaarup (sekretær)	Chefkonsulent	Psykiatrien Region Midtjylland

Lokalgruppe i forbindelse med prøvehandling i alle klynger om udlevering af skinner (ortoser) til børn med cerebral parese

Stine Skou Andersen	Syddjurs Kommune
Louise Lynggaard	Favrskov Kommune
Morten Søndergaard Nielsen	Randers Kommune
Bent Windelborg Nielsen	Regionshospitalet Randers
Helle Hansen Smedegaard	Regionshospitalet Randers
Kirsten Nordbye-Nielsen	Aarhus Universitetshospital