



# Hospitalsenheden VEST

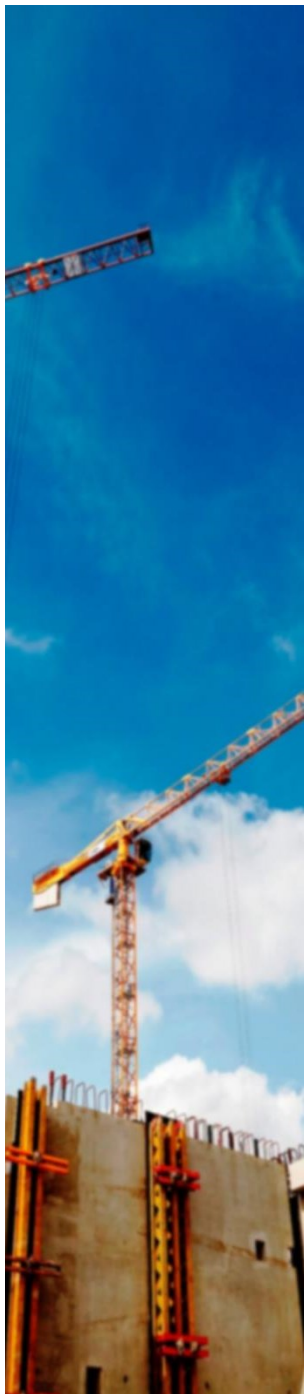
"Gødstrup-pakken" Klyngestyregruppemøde 28. august 2019  
Poul Michaelsen

# Byggeriet – status pr august 2019

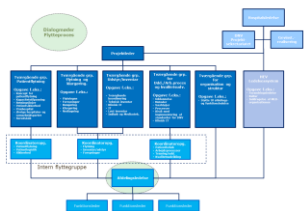


## Status tidsplaner og byggeplads

- Etape 1, mest somatik: Færdig midt 2020
- Etape 2, psykiatri: Marts/april 2020
- Etape 3, rest somatik: April 2020
- NIDO | danmark: 4. kvartal 2020
- Aktivering og flytteplanlægning
  - Fokus på aktivering, udskudte arbejder m.v.
  - Henter rådgivning fra HealthCare Relocation (HCR)
  - Flytter ....
  - Det samlede hospital flyttes over 6-7 uger (2+2+2)
- Overdragelse af matrikler (inkl. Holstebro): Midt 2021
- Stemning på byggepladsen (rådgivere og entreprenører)
- Konkret tidsplan, Regionsrådet, sensommeren 2019
  - Detaljeret plan for aktivering og ibrugtagning
  - Scenarie A og B
  - Økonomi



# Flytteprojektet – På vej mod Gødstrup



Der er etableret en flytteorganisation baseret på decentralt ejerskab med en central koordinering

Strategisk planlægning    Planlægning og forberedelse    Klargøring    Flytning

2018

2019

2020



Organisation og struktur



Fremtidens patientforløb og arbejdsprocesser



Træning og uddannelse

Klargøring og flytning

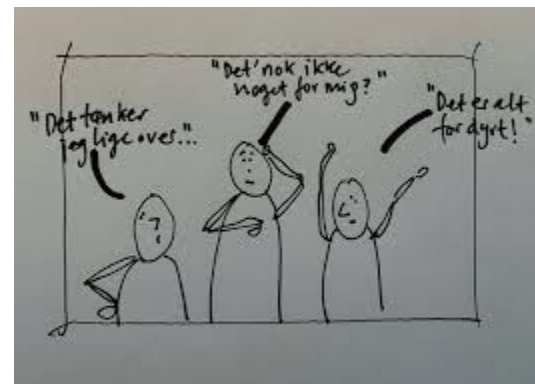


Patientflytning



# Et kæmpe organisationsudviklingsprojekt

- Nye koncepter, f.ex
  - Ejendoms- vs brugsret
  - Team
- Nye fagligheder
  - Dokumentation
  - Ambulant kirurgi
  - Akut, Geriatri, Lindrende
- Ny organisering
  - Ledelsesniveau 2 og 3
  - Sekr., ernæring, service
- Ny teknologi
  - IT og data
  - Robotter, automater mm.
- Ny fysisk ramme
  - Ensengsstuer, kontorer mm.
  - Nye "stier", nye naboer
  - Alle rutiner nedbrydes
- Osv. osv.
- Plan => Drøft => Eksekver
- Tidlig impl => træning => ....



The image shows a wall covered in project management tools. On the left is a calendar with dates from 2.9. to 13.8. In the center and right are several charts or Gantt charts with colored markers (green, yellow, red) and the 'midt' logo. A white box is overlaid on the charts.

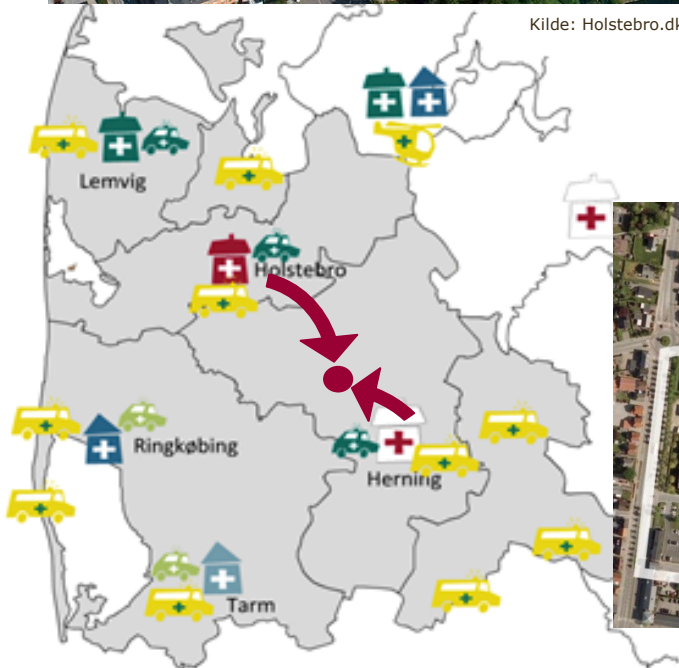
**Obs!**

- Fastholde vision
- Reducér kompleksitet
- Særligt til slut
- Fremdrift på plan?
- Kritisk vej?

# Et kæmpe flytteprojekt



Kilde: Holstebro.dk



Kilde: Perspekt Herning+

## Hvad skal flyttes

### Medicoteknisk udstyr

- Infusionspumper
- CT og MR skanner
- Røntgenanlæg
- Telemetri (hjerterovervågning)
- Dialysemaskiner
- Defibrillator
- Ultralydsapparater
- Mikroskoper
- Analyseapparater
- Monitører
- Kuvøser
- Dialysestole
- Operationsstøjer+robot
- .....



### Inventar og teknisk udstyr

- Møbler
- Senge
- IT og arbejdsstationer
- Rullestole
- Autoklaver
- Undersøgelseslejer
- Gulvmaskiner
- køkkenudstyr og inventar
- Informationsskærme
- Kunst
- Planter
- Forbrugsvarer
- Kemiskmaterialer
- Sterilgods og instrumenter
- Fitness udstyr
- Patienternes ejendele
- .....



# Hvad skal der også ske....

- Indflytning i Center for sundhed, Holstebro



- Akutklinik i Lemvig etableres
- Akutklinik i Ringkøbing fortsætter

# Patientforløb i fokus på vej mod Gødstrup

1. Udviklingen af Ambulant kirurgi
2. Et nyt kostkoncept
3. Modtagelsen af den akutte patient
4. Enhed for lindrende behandling
5. Psykiatriske patient-forløb



# Ambulant kirurgi

- Nye "sengefællesskaber" -> behov for ændrede patientforløb
  - Kirurgiske og ortopædkirurgiske bylder
  - Hånd- og fodknoglebrud
  - Galdeoperationer
  - Blindtarmsoperationer
    - diagnosticering->opvågning->operation->opvågning->udskrivning
- Gevinst – *minimere antal overgange – øger patienttilfredshed og øger patientsikkerheden*



# Nyt kostkoncept



## Fokus i konceptet er at:

- hospitalsmaden skal være på patienternes præmisser. Den rigtige mad skal således serveres til den rigtige patient på det rigtige tidspunkt.
- ernæringsvidenskab skal integreres til praksis på Regionshospitalet i Gødstrup
- pårørende ønskes inddraget i måltiderne.

## Målet er:

- at forebygge og behandle alle typer sygdomsbetinget underernæring samt sikre optimal ernæring til alle patienter.

Der arbejdes stadig på koncepter til bispisning af pårørende og medarbejderkantine.

# Akutplan



- Hvorfor/hvad vil vi?
  - Hurtig udredning, hurtig behandling og sikre patientforløb
- Hvordan understøtter vi?
  - Den fælles akutafdeling kan modtage akutte patienter
    - Triage
    - Speciallæge indenfor 1 time
    - Plan indenfor 4 timer
    - Gennemsnitlig liggetid i akutafdelingen 6 timer
  - Hospitalsvisitationen kan visitere til akuttider i klinikkerne
  - Stationære sengeafsnit kan modtage patienter, der indlægges akut fra hospitalets klinikker eller patienter med åben indlæggelse
  - Fødeafsnittet kan modtage patienter til fødsel
  - Psykiatrisk sengeafsnit kan modtage patienter til tvangsindlæggelse



# Data - Akutmodtagelsen

## Akutte patienter til Akutmodtagelsen

- Indlæggelser: Ca. 40.000/år
- Skadestue: Ca. 30.000/ år
- Patienter som vi afslutter: Ca. 7.000/ år

## Lokaliteter

- 33 Modtagestuer
- 4 Akutpladser (evt. til to patienter samtidigt)
- 17 Behandlingsrum i skadestuen

# Enhed for lindrende behandling

- Etableres i regi af Onkologisk afdeling 9 senge mod nuværende 3.
- Patienter med maligne og nonmaligne sygdomme.
- Varetage specialiseret palliativ indsats til patienter med livstruende sygdom ledsaget af komplekse palliative problemstillinger.



# Psykiatriske forløb

- De regionalpsykiatriske funktioner i Holstebro og Herning samles i Gødstrup. Voksenpsykiatrien og den ambulante del af børne-/ungdomspsykiatrien vil i fremtiden blive samlet som naboer under samme tag, med fælles indgang med somatikken.

# Akutte psykiatriske patienter

- Akutte psykiatriske patienter modtages som udgangspkt i Psykiatrisk Akutmodtagelse, Herning
- Akutte psykiatriske patienter i Akutmodtagelse, Herning gennemgås somatisk og vurderes mhp psykiatrisk tilsyn – herunder selvmordsrisiko
- Akutte psykiatriske patienter i Akutmodtagelse, Holstebro gennemgås somatisk og vurderes mhp psykiatrisk tilsyn – herunder selvmordsrisiko. V behov for psykiatrisk tilsyn overflyttes patienten til Herning
- Akutte tilsyn tilbydes patienter i Herning, der er selvmordstruede eller akut psykotiske og urolige, så de ikke kan passes på somatisk afdeling.
- Børn & unge til Akut indlæggelse i dagtiden skal møde i den fælles akut afdeling og der ses af den vagthavende læge. Efter kl 15.00 indlægges akutte patienter i Skejby som vanligt.