



TeleKOL - aktuel status

Telemedicinsk hjemmemonitorering
til borgere med KOL i Midtjylland

Programsekretariatet for TeleKOL
24. september 2021





Indhold

1. Forsinkelsen af TeleKOL og forventninger til tidsplan
2. Ny governance for tværsektorielle telemedicinske indsatser i Midtjylland
3. AmbuFlex som optakt til TeleKOL i Midtjylland
4. FUT – Fælles Udvikling af Telemedicin
5. National udbudsproces og kontraktindgåelse ifm. de telemedicinske løsninger



1. Forsinkelsen af TeleKOL





Forventninger til tidsplan

- Der blev senest udsendt pressemeddelelser fra Danske Regioner og KL den 21. april 2021 om forsinkelsen
- På nuværende tidspunkt er forventningerne, at TeleKOL bliver klar til pilotafprøvning i 1. kvartal 2023



2. Ny governance for tværsektorielle telemedicinske indsatser i Midtjylland





Tværasektoriel telemedicin i Midtjylland

- Sundhedsstyregruppen og DKS (Den Kommunale Sundhedsstrategiske gruppe) har hhv. 10. maj og 1. sept. 2021 godkendt en ny governance for tværasektorielle telemedicinske indsatser
- Målet er at sikre sammenhæng og effektiv implementering på tværs af de tværasektorielle telemedicinske indsatser
- Samme governance for de telemedicinske hjemmemonitoreringsindsatser i Midtjylland vil sikre et bredt mandat til de beslutninger, der skal træffes i forbindelse med udrulningen
- Den nationale porteføljestyregruppe vil også fremadrettet have ansvaret for udbredelsen af både TeleKOL og TeleHjerte



Organisering af ny governance

Udbredelse af telemedicinsk hjemmemonitorering i Midtjylland vil også fremadrettet ske i et tæt samarbejde mellem region, 19 kommuner, almen praktiserende læger og patientforeninger/patient-borgergrupper.

Governance organiseres med en programstyregruppe og en række faglige støttefunktioner i form af:

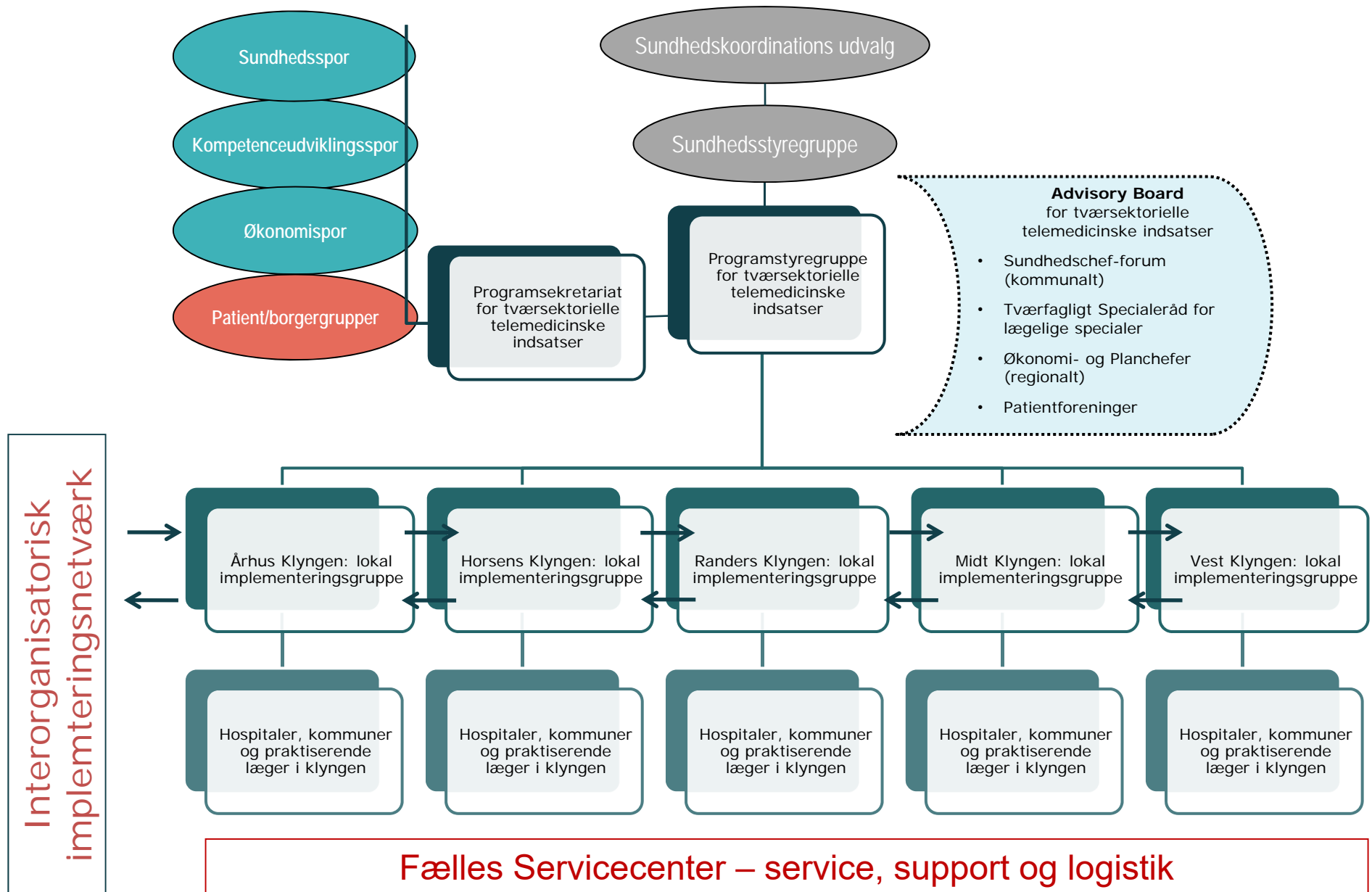
- Advisory board
- Sundhedsspor
- Kompetenceudviklingsspor
- Økonomispor
- Patient-/borgergrupper



Processen for etablering af ny governance

- Sammensætningen af den nye programstyregruppe for TeleKOL og TeleHjerte afklares af formandsskabet for programstyregruppen:
 - Chefsygeplejerske Marianne Jensen, Regionshospitalet Randers
 - Koncerndirektør Lauge Clemmensen, Silkeborg Kommune
- Udpegning af medlemmer til de respektive grupper vil starte op i oktober 2021 og varetages af programsekretariatet for TeleKOL

Ny governance for tværsektorielle telemedicinske indsatser





3. AmbuFlex som optakt til TeleKOL i Midtjylland





Hvorfor AmbuFlex til KOL nu?



Sundhedsstyregruppen og programstyregruppen for TeleKOL i Midtjylland ønsker at fastholde blikket på patientgruppens behov – og indfri det fællesoffentlige løfte, om et forbedret sundhedstilbud og hjemmemonitorering til borgere med svær/meget svær KOL



Det er vigtigt, at borgere med KOL, uanset bopæl, oplever lighed i adgangen til sundhedstilbud i Midtjylland. Pt. afgør geografien i Midtjylland om borgere med KOL tilbydes et sundhedstilbud med hjemmemonitorering



TeleKOL løsningen bliver formentlig først klar omkring 2023



TeleKOL løsningen skal anvende det samme spørgeskema, der benyttes i AmbuFlex til KOL i dag



AmbuFlex er en velafprøvet PRO-løsning, der er anvendt siden 2014 og 2017 på hhv. Regionshospitalet i Silkeborg og Lungemedicinsk Afdeling, Aarhus Universitetshospital (i tæt samarbejde med Aarhus Kommune)



AmbuFlex som optakt til TeleKOL

For at AmbuFlex kan fungere som optakt til TeleKOL er det vigtigt, at man i klyngerne tager afsæt i de samarbejdsaftaler, der allerede foreligger ift. TeleKOL for dagtid.

Ud over at sikre et tilbud om hjemmemonitorering til borgere med KOL vil implementeringen af AmbuFlex, som optakt til TeleKOL, bidrage med nyttig viden om bl.a.:

- ✓ rekruttering af borgere til TeleKOL
- ✓ AmbuFlex spørgeskemaet
- ✓ rammeordination
- ✓ arbejdsgange inden implementering af TeleKOL
- ✓ hvordan TeleKOL påvirker behovet for kommunale tilbud





Gevinster ved AmbuFlex til KOL

Hvorfor anbefales det at implementere AmbuFlex, som optakt til TeleKOL?

Patient der måler hjemmefra

- Patienten lærer om egen sygdom og symptomer
- Patienten bliver bedre til at håndtere og mestre sin KOL
- Patienten oplever øget inddragelse i eget behandlingsforløb
- Patienten oplever større tryghed med egen sygdom

Sundhedspersonale afprøver arbejdsgange som optakt til TeleKOL

- Gør klar til implementering:
 - Afprøv de nye arbejdsgange
 - Afprøv AmbuFlex spørgeskema og algoritme
 - Få stimuleret inklusionsparathed hos læger

Patienten får overblik over sit helbred

- Selvvurderet helbred
- Respons på behandling

Afprøv monitoreringsopgaven

- Behovsstyret kontakt med patienter
- Målrettet dialog mellem patient og sundhedsfaglig
- Indikation for behandlingsindsats



Beskrivelse af mulige kommunale opgaver

I forbindelse med at implementere PRO-løsningen AmbuFlex til KOL som optakt til TeleKOL vil de *mulige* kommunale opgaver bestå i:

- at identificere borgere i målgruppen for AmbuFlex til KOL
- at motivere relevante borgere til hjemmemonitorering i form af AmbuFlex til KOL
- at støtte borgeren og dennes pårørende i at forstå og mestre KOL-sygdommen i hverdagen
- at tilse borgeren i eget hjem, hvis det fra de AmbuFlex-ansvarlige på hospitalet vurderes, at borgeren har behov for at blive tilset (jf. den aftale om arbejds gange, roller og ansvarsfordeling, der er aftalt i den aktuelle sundhedsaftaleklynge)
 - Niveauet for hjælp i eget hjem, skal aftales i de enkelte klyngestyregrupper og mellem hospital og kommune.



Processen i Midtjylland

- Sundhedstyregruppen har på mødet den 13. september 2021 besluttet:
 - at klyngestyregrupperne tager stilling til afprøvning af AmbuFlex, som første skridt i TeleKOL indsatsen
 - at formandsskabet for Programstyregruppen kontakter klyngestyregrupper og implementeringsgrupper med et tilbud om et informationsmøde med afdelingsledelser og andre relevante parter med drøftelse af mulighederne for afprøvning af AmbuFlex
- Informationsmøderne vil blive tilbudt i perioden fra oktober-december 2021. De vil blive planlagt i samarbejde med de lokale implementeringsgrupper og PRO-koordinatorer.



Økonomi

Region Midtjylland finansierer den tekniske løsning til afprøvning af AmbuFlex i TeleKOL indsatsen.

Kommunernes og regionens øvrige udgifter til afprøvning af AmbuFlex vil afhænge af de aftaler, der indgås lokalt i klyngerne.

Udgifterne kan bl.a. omfatte:

- regionale ressourcer til monitoreringsopgaven,
- ressourcer til kommunal opfølgning, samt
- mindre udgifter til anskaffelse af udstyr til borgerne.

I regi af TeleKOL er der udarbejdet fordelingsnøgle samt budgetvejledninger for projektet:

- Beregninger af udgifter og ressourcer til monitorerings- og rådgivningsopgaven er udregnet med afsæt i erfaringer fra brug af AmbuFlex i henholdsvis Silkeborg og Aarhus.
- Det anbefales, at klyngestyregrupperne tager afsæt i dette materiale i forhold til drøftelserne om afprøvning af AmbuFlex til borgere med KOL.

Kontaktinformationer

Har I brug for hjælp og rådgivning til **det organisatoriske setup for TeleKOL**, er I altid velkomne til at kontakte Programsekretariatet:

- Lea Nørgaard Bek, chefkonsulent: tlf. 3138 2882, mail. Leabek@rm.dk
- Jónas Thor Björnsson, specialkonsulent: 2157 2991, mail. jtb@viborg.dk
- Britta Ravn, centerleder: tlf. 2342 6734, mail. Brirav@rm.dk
- Litten Raun Christensen, konsulent: tlf. 6068 3710, mail. littch@rm.dk

Har I brug for hjælp til **det tekniske setup** på de enkelte afdelinger eller rådgivning vedr. spørgeskemaet til AmbuFlex til KOL, er I meget velkomne til at kontakte AmbuFlex:

- Laila Bech Olesen, projektkoordinator for AmbuFlex til KOL: tlf. 4042 9098, mail. laiole@rm.dk
- Der står en PRO-koordinator til rådighed på de enkelte hospitaler, som arbejder med AmbuFlex løsningerne. Lokalt er der således kvalificeret hjælp at hente, så I kan komme godt i gang med AmbuFlex (se oversigt over PRO-koordinatorer på næste side)

PRO-koordinatorer i Region Midt

Lokale PRO-koordinatorer i Region Midt

- Hospitalsenheden Vest: Lene Wejlstrup Antonsen (lene.wejlstrup.antonsen@vest.rm.dk)
- Hospitalsenheden Midt: Bitten Kjærsgaard (bitten.kjaersgaard@midt.rm.dk)
- Regionshospitalet Randers: Lise S. Margon Simonsen (lise.simonsen@randers.rm.dk) og Camilla Johansen (CALJOH@rm.dk)
- Regionshospitalet Horsens: Malene Jensen (malejens@rm.dk) og Tina Havgaard (TIHHAN@rm.dk)
- Aarhus Universitetshospital: Lisbeth Kallestrup (lisbeth.kallestrup@aarhus.rm.dk) og Astrid Helene Secher (ASTSEC@rm.dk)



4. FUT 2.0 - Fælles udvikling af telemedicin





Status på Fælles Udvikling af Telemedicin

Den fælles nationale infrastruktur til telemedicin er færdigudviklet af Systematic og overdraget til FOSA (fælles offentlig systemforvaltning af telemedicin)

- <https://www.rm.dk/sundhed/faginforvaltning>

FUT har fremadrettet ansvar for 2 projekter:

1. Udvikling og anskaffelse af et Klinisk Administrativt Modul (KAM) på infrastrukturen (periode 2021/2022)
2. Udbud, udvikling og anskaffelse af telemedicinske løsninger til TeleKOL (og TeleHjerte)



5. National udbudsproces og kontraktindgåelse ifm. de telemedicinske løsninger





Udbudsprocessen

- Udbuddet omfatter vedligeholdelse og drift af telemedicinske løsninger til medarbejdere og borgere, i første omgang til KOL- og hjerteområdet.
- Anskaffelse og udvikling af it-løsningen foretages af FUT (Fælles Udvikling af Telemedicin)
- Kontrakten kan udvides til at omfatte øvrige sygdomsområder med samme/ensartede forretningsbehov, der monitoreringsmæssigt ligner behovet, som udvikles til KOL- og hjerteområdet.
- FUT har tilvejebragt en telemedicinsk infrastruktur, hvorpå telemedicinske løsninger skal bygges og udrulles i landsdelsprogrammerne



Tidsplan for udbudsprocessen

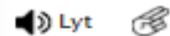
- Udbuddet er offentliggjort 6. sept. 2021
 - <https://eu.eu-supply.com/ctm/Supplier/PublicPurchase/308959/1/0>
- Frist for ansøgning om prækvalifikation 5. okt.
- Frist for modtagelse af tilbud 16. nov.
- Forventet underskrift af kontrakten i januar 2022



TeleKOL-hjemmeside: www.kol.rm.dk

Sundhed

- » Faginfo
- » Center for Telemedicin
- » Projekter og indsatser
- » Telemedicin til KOL**
- » Udbredelse i Midtjylland
- » Erfaringer
- » Til borgere
- » Nationale rammer
- » Nyheder



TeleKOL - telemedicin til borgere med KOL i Midtjylland

Velkommen til hjemmesiden om telemedicin til borgere med KOL.

Hvornår er tilbuddet klar?

Implementering af TeleKOL er forsinket i hele landet og det får desværre også betydning for os i Midtjylland. Aktuelt kan vi derfor ikke sige, præcis hvornår vi kan tilbyde telemedicinsk hjemmemonitorering til KOL til borgere i Midtjylland. Sandsynligvis bliver det i starten af 2023. Så snart vi modtager en ny tidsplan fra FUT (Fælles Udvikling af Telemedicin) begynder vi planlægning af pilottest og udrulning af TeleKOL i Midtjylland.

Det er første gang i historien, at der udvikles en fælles telemedicinsk løsning på tværs af landets 98 kommuner og 5 regioner. Det er et både ambitiøst og komplekst projekt, der kræver tålmodighed. Men en ting er sikkert og det er, at vi arbejder på højtryk for at få en løsning, der både har høj kvalitet og er nem og sikker at anvende.

Kontakt

Programsekretariatet

Chefkonsulent, sekretariatsleder

Lea Nørgaard Bek

Leabek@rm.dk

Tlf. 3138 2882

KOSU sekretariatet

Specialkonsulent

Jonas Thor Björnsson

jtb@viborg.dk

Tlf. 2157 2991

Til sundhedsfaglige som arbejder med KOL



Udbredelse i Midtjylland



Teknik



Erfaringer



Uddannelse



Til borgere



+ Få nyhedsbrev om telemedicin til KOL