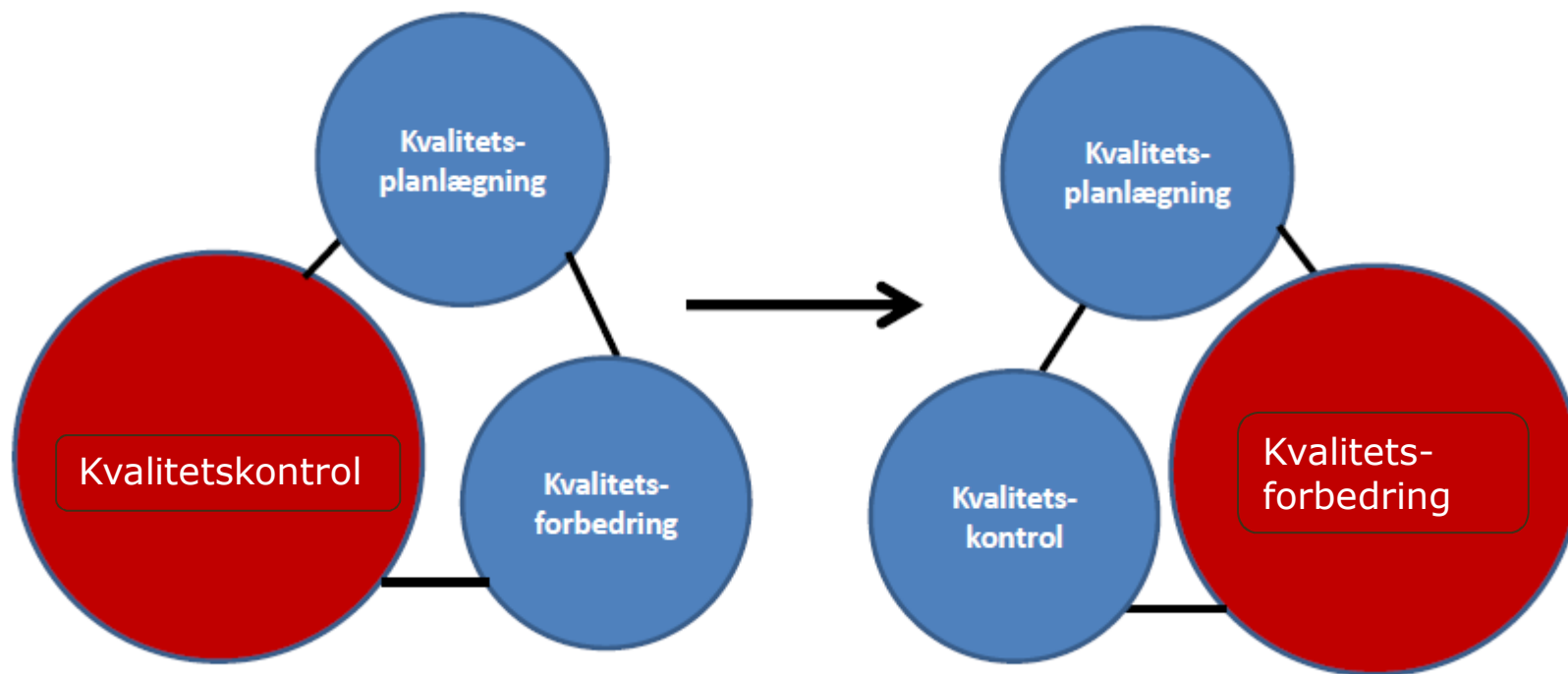




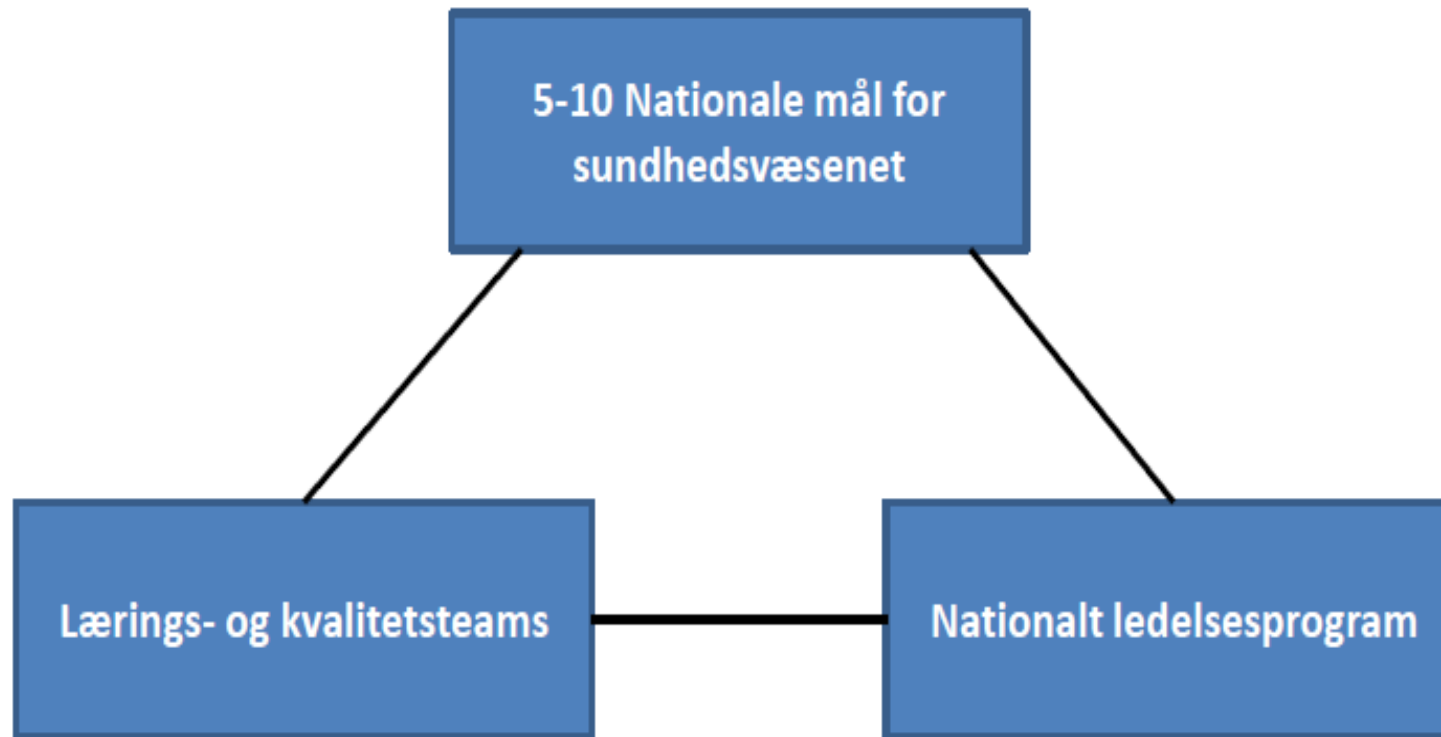
Region Midtjyllands arbejde med de nationale mål

Vicedirektør Mette Kjølby, Koncern Kvalitet
Sundhedsstyregruppen møde 1. september 2016

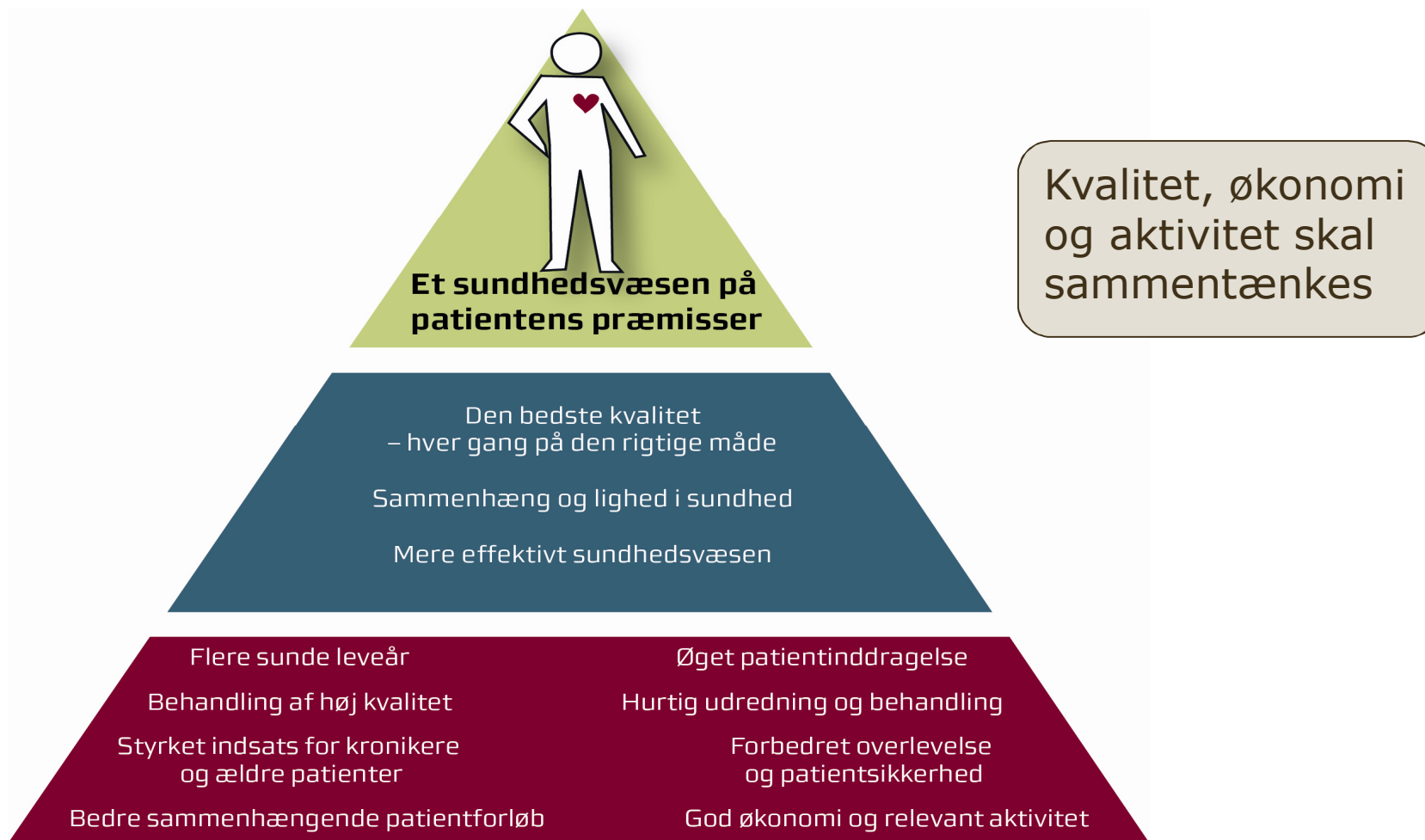
Balancen mellem kvalitetskontrol og kvalitetsforbedring



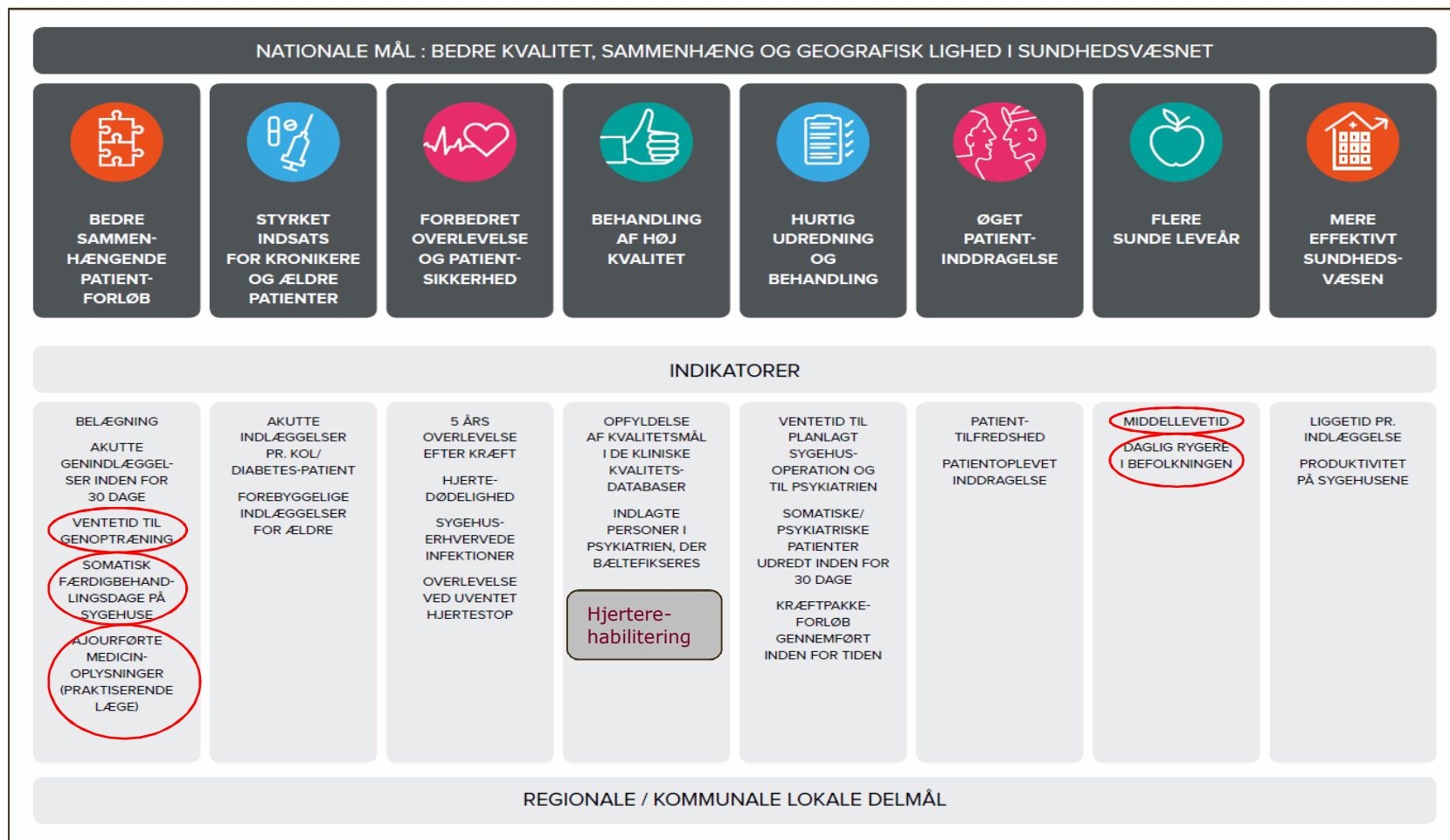
De tre hovedelementer i det nye kvalitetsprogram



Region Midtjyllands målbillede



Nationale mål for sundhedsvæsenet (– og 22 indikatorer)



Datasiden

Hvordan måles der på indikatorerne?

Indikatorer	Måling	Datakilde
Ventetid til genoptræning	Median ventetid til genoptræning, dage. Fra dato for genoptræningsplan (hospital) til dato for første genoptræningsydelse (kommune).	LPR, Register over Genoptræning efter Sundhedsloven, Sundhedsdatastyrelsen
Somatisk færdigbehandlingsdage på sygehus	Antal færdigbehandlingsdage på somatiske sygehuse pr. 1.000 borgere	LPR, Sundhedsdatastyrelsen
Ajournførte medicinoplysninger (praktiserende læge)	Andel ajournføringsmarkeringer i FMK i almen praksis	MedCom
Daglige rygere i befolkningen	Andelen af personer over 16 år, der ryger dagligt, pct.	National Sundhedsprofil, Sundhedsstyrelsen

Lærings- og kvalitetsteams

- Bidrager til opfyldelse af nationale mål
- Etableres på områder med utilfredsstillende kvalitet eller stor variation
- Datadrevet, kliniknært forbedringsarbejde
- Indhold og mål defineret af klinikere
- Veje til målopfyldelse tilpasses lokale forhold
- Der startes i 2016 tre nationale lærings- og kvalitetsteams inden for hhv.: **apopleksi**, **antibiotika** og **palliation**
- Etableres for to år ad gangen

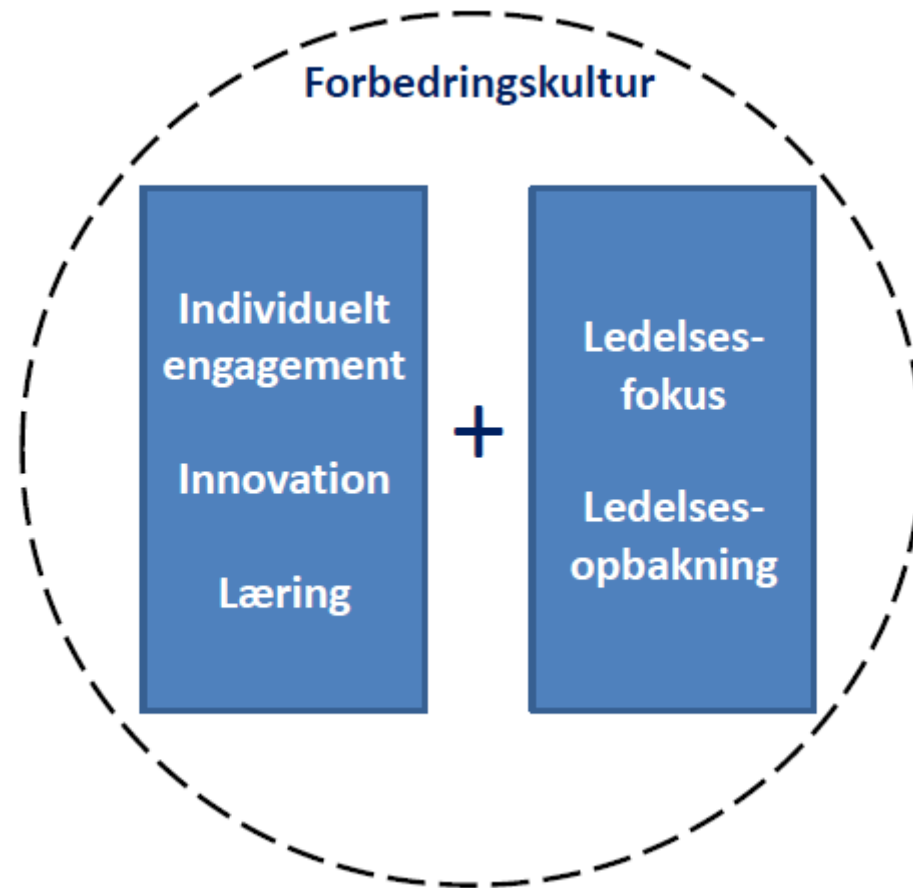
Nationalt ledelsesprogram



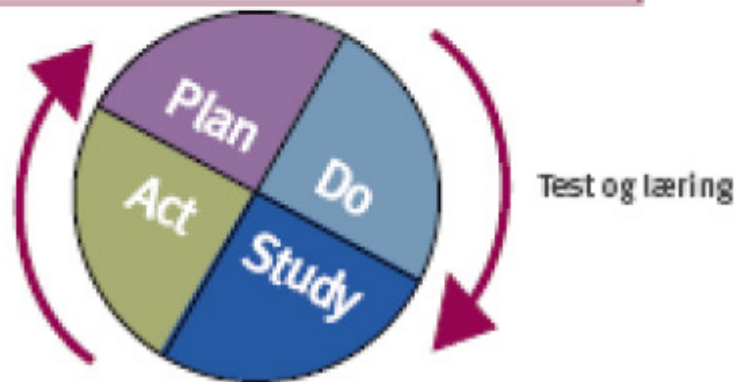
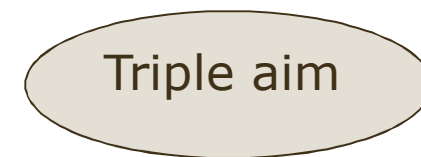
Faktaboks

KL's pladser i alt: 8
Regionernes pladser i alt: 32
RM's pladser: kommuner: 2,
region: 7.

Hvordan man vander en supertanker i et badekar



Forbedringsarbejdet i RM Afsæt i IHI forbedringsmodel



Forbedringsarbejdet i Region Midtjylland

Består af flere delelementer:

- Videre fra DDKM
- Fælles forbedringsmetoder og sprogbrug
- Datastrategi
- Kompetence- og ledelsesudvikling

Vigtigt at sikre konneks mellem forbedringstiltag, som f.eks.:

- Patientinddragelse - *borgerinddragelse*
- Patientansvarlig læge
- Sikker Flow – *Sikre hænder*
- Innovative forbedringer
- Lærings- og kvalitetsteams
- Nationalt ledelsesprogram