



Aarhus-klyngen

**Præsentation af organisering af Aarhus-klyngen og
det arbejde, der foregår i klyngen**

Claus Thomsen, lægefaglig direktør, Aarhus Universitetshospital

og

Hosea Dutschke, direktør, Sundhed og Omsorg, Aarhus Kommune

Aarhus-klyngen

→ **Organisering af Aarhus-klyngen og hvad er vi optaget af for tiden?**

Claus Thomsen, lægefaglig direktør, Aarhus Universitetshospital og
Hosea Dutschke, direktør, Sundhed og Omsorg, Aarhus Kommune

→ **Hvordan kommer vi fra de gode intentioner til virkelighed?**

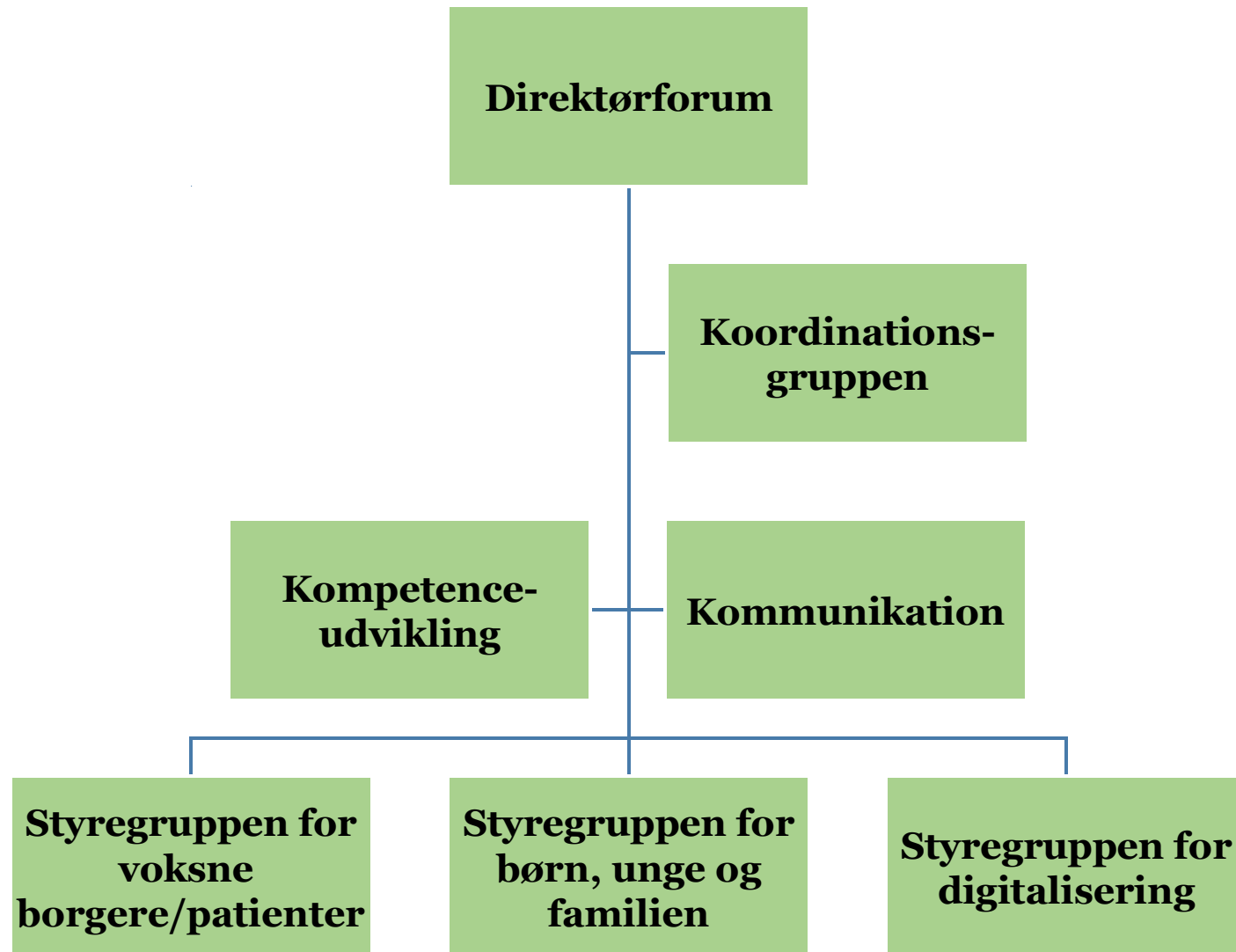
Formænd for styregruppen for samarbejdet om den voksne borger:

Centerchef Anette Schouv Kjeldsen, Aarhus Universitetshospital
Sundhedschef Annemarie Zacho-Broe, Sundhed og Omsorg, Aarhus Kommune

Formand for styregruppen for børn, unge og familien:

Centerchef Lisbeth Kallestrup, Aarhus Universitetshospital

Organisering Aarhus-klyngen



Organisering Aarhus-klyngen

Direktørforum

Aarhus Universitetshospital:

- Lægefaglig direktør Claus Thomsen
- Centerchef Eva Sejersdal Knudsen

Region Midtjylland:

- Vicedirektør Rikke Skou Jensen
- Direktør Gert Pilgaard Christensen, Psykiatri

Almen praksis: Aarhus Kommune:

- Praktiserende læge Anna Visby Lunde
- Praktiserende læge Lise Høyer
- Praktiserende læge Jette Kolding Kristensen

Direktør Erik Kaastrup-Hansen, Sociale forhold og Beskæftigelse

Socialchef Lotte Henriksen, Sociale forhold og Beskæftigelse

Udførerchef Anna Marie Mikkelsen, Sociale forhold og Beskæftigelse

Direktør Nils Petersen, Børn og Unge

Chef i Sundhed og Trivsel Sine Louise Iversen, Børn og Unge

Direktør Hosea Dutschke, Sundhed og Omsorg

Sundhed og Omsorgschef Kirstine Markvorsen, Sundhed og Omsorg

Fællessekretariat:

Fuldmægtig Louise Møller (AUH) og chefkonsulent Hanne Linnemann (Sundhed og Omsorg)

Aarhus-klyngen

Opgaver for Direktørforum

- Det øverste strategiske niveau i det tværsektorielle sundhedssamarbejde i Aarhus-klyngen
 - Fastlægger den strategiske linje i sundhedssamarbejdet
 - Overordnet ansvarlig for implementering af sundhedsaftalen i Aarhus-klyngen
- Mødes ca. 4-6 gange årligt

Opgaver for styregrupper

- Implementering af sundhedsaftalen
 - Omsætter og udmønter de strategiske linjer til konkret handling i driftsorganisationen
 - Udvikler og forbedrer det daglige samarbejde på tværs af sektorer indenfor rammerne af sundhedsaftalen og de rammer, Direktørforum har udsendt
 - Afprøver nye veje, samarbejdsmodeller m.m. på tværs, evaluerer og vurderer
- Mødehyppighed og mødeform varierer fra styregruppe til styregruppe



Aarhus-klyngen

FORDELE:

Bred repræsentation

Beslutningskraft – og mulighed for at ”rykke”

Vilje til at se udfordringen fra flere sider

Vilje til at investere, selvom man ikke selv høster direkte

ULEMPER:

Der er ikke ændret ved de styringsmæssige præmisser:

Fastlægge strategiske linje vs. ønske om at se konkrete handlinger



Aarhus-klyngen arbejder med fælles mål i forhold til at reducere den sociale ulighed i sundhed

Vi arbejder i samme retning

Klyngestyregruppen (Direktørforum) har besluttet, at der arbejdes med fælles mål på tværs af sektorer indenfor sporene:

- **Overvægt og diabetes** (forebyggelse af overvægt og livsstilsrelateret Diabetes.
Støtte til livet med diabetes)
- **KOL / rygning**
- **Angst / psykisk sårbarhed**

Udgangspunkt i "de store sundhedsudfordringer

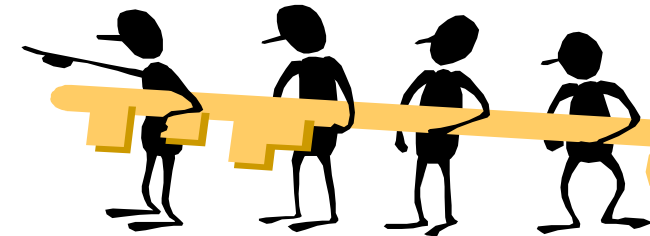
Bl.a. udgangspunkt i "Sygdomsbyrden" fra Sundhedsstyrelsen

Alle aktører fra klyngestyregruppen kan se sig ind i udfordringen

→ Børn og unge, social, arbejdsmarked, psykiatri, Sundhed og Omsorg, somatik, almen praksis

Vi arbejder både på den korte bane og på den lange bane

- På den korte bane igangsætter vi mindre prøvehandlinger, evaluerer og vurderer
- Sideløbende arbejder vi med "det lange seje træk"



Indsatser for børn, unge og gravide

Muligheder

Indsats til gravide med BMI over 28 (tilpasset jordmoder konsultation i grupper og individuel, gratis motions tilbud)

Tidlig Tværfaglig indsats 0-6 år: Et tværgående tilbud i Børn og Unge rettet mod gruppen af særligt udsatte børn fra 9 måneders alderen og med bl.a. fokus på sund livsstil.

Telemedicinsk løsning til overvågning og vurdering af behov for kontakt blandt børn og unge.

Folkeskolereformens 45 min bevægelse om dagen i skoletiden forventes at kunne understøtte børn og unges motionsvaner og bidrage positivt til intentionen om fysisk aktivitet med øget sundhed og trivsel som forventede sideeffekter.

Børneafdelingen er ved at udvikle telemedicinsk løsning til børn i puberteten med diabetes. Formålet er at inddrage barnet og familien i behandlingen mhp. at øge livskvalitet og reducere senkomplikationer

Dagtilbud 1-5 år: Tidlig indsats – børns tidlige motorik og sansemotorik, Bevægelse og Rumlighed samt Fedt for Fight. Tværfaglig enhed med fokus på blandt andet motorik.

Skole og sundhedsplejen, 6-15 år: Bevægelses-indsats, Fedt for Fight, Bevægelse og rumlighed i skole.



Andel overvægtige gravide

Kommunalt er der behov for tidligere opsporing af overvægtige børn, helt ned i 1-5 års alderen

Når der spottes overvægtige børn ved skolestart, så er det ikke en opgave som dagtilbuddene kan løfte alene. Børn skal vejes og måles af egen læge fra de er 1 til de er 5 år.

Der er behov for, at Almen Praksis henviser familien til kommunale forebyggelsestilbud når der er tidlige tegn på overvægt

Længere skoledage begrænser et aktivt fritids- og foreningsliv?

Er der brug for tværfaglige og tværsektorielle indsatser i forhold til at opspore og forebygge overvægt blandt børn og deres familier? (Overvægtsklinikker jf. Vejle Kommune, Skanderborg Kommune, Silkeborg Kommune, Odder Kommune...)

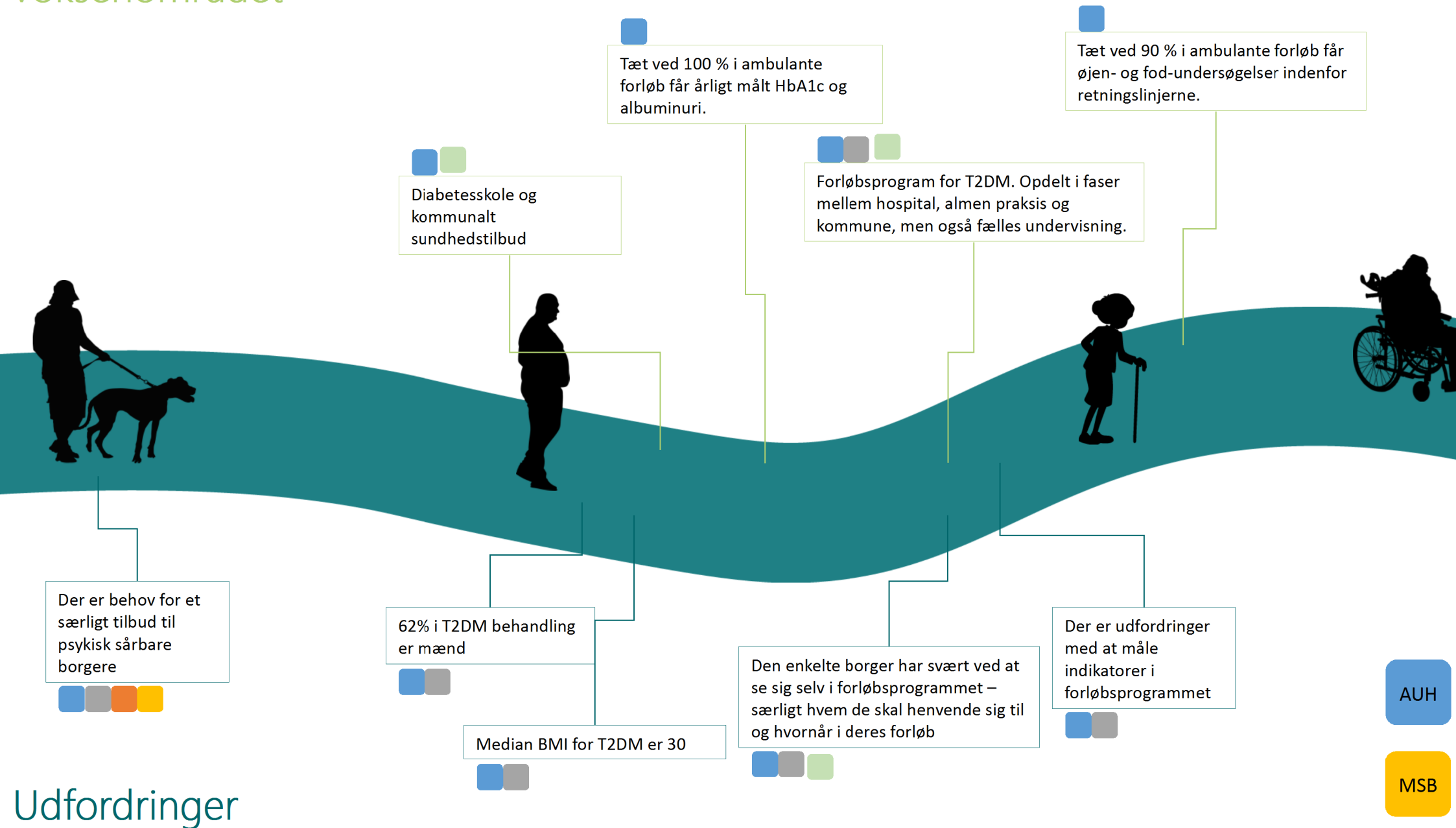
Andelen af overvægtige børn i udkolingen er stigende

Udfordringer

AUH

MSB

Diabetes: Muligheder voksenområdet



På borgerens præmisser – fra regler til værdier

Fra Sundhedsaftale 2015-2018:

- ⚙️ ***”Vi sætter borgeren først.”***
- ⚙️ ***”Ingen borgere skal falde mellem to stole, og vi sætter borgerens interesser før sektorinteresser. Hvis der opstår tvivl, så er det den part, der har kontakten til borgeren, der handler.”***
- ⚙️ ***”Borgeren skal behandles værdigt og opleve os som et team med et tillidsfuldt og respektfuldt samarbejde. Vi værdsætter borgerens erfaringer og input”***



Foto: Lars Andersen

Kender vi hinanden?

**Bygger vi på myter og
fordomme?**

**Hvad nu hvis vi sammen – og
MED BORGEREN – får stykket
et helt billede sammen?**



- Vi tør "at gå i gang" sammen
- Vi prøver nye ting af sammen med medarbejdere, borgerne og patienter



Aarhus-klyngen arbejder med Ledelse på tværs og afvikler fælles Ledertræf på tværs af sektorer

Lederudvikling på tværs af sektorer

- Over de sidste 3 år
- Hold og team-baseret
- Prøvehandlinger og relationel koordinering
 - f.eks. kompetenceudvikling/sidemandsoplæring på tværs
 - implementering af MedCom på tværs

Ledertræf på tværs af sektorer

- Ulighed i sundhed som ramme for dagen
- 450 deltagere



De seks dogmer

- "Ledere baner vej forhandling"
- "Nedlæg det daglige besvær"
- "Vi arbejder på hinandens M2"
- "Vi taler med hinanden og ikke om hinanden"
- "Vi udnytter hinandens forskelligheder"
- "Borgerne er ligeglade med, hvem der løser opgaven, bare de får den hjælp, de har brug for"

Hvor er vi nået til med Ledelse på tværs?

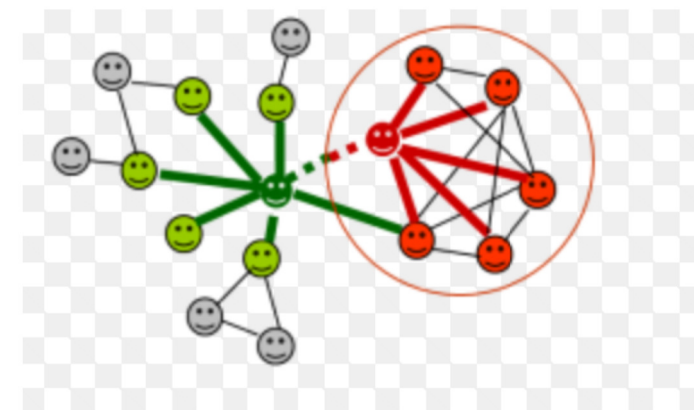
En bevægelse på tværs

Fra "goddag-mand-økseskaft" til en fælles forståelse af arbejds gange, organisering og vilkår

Fra snitflade til samarbejdsrum med fokus på fælles mål – borgers mål

"Vi er gået fra tro til viden...fra at tale om hinanden til at tale med hinanden"

Derfor løser vi det daglige bøvl hurtigere og til borgers fordel!



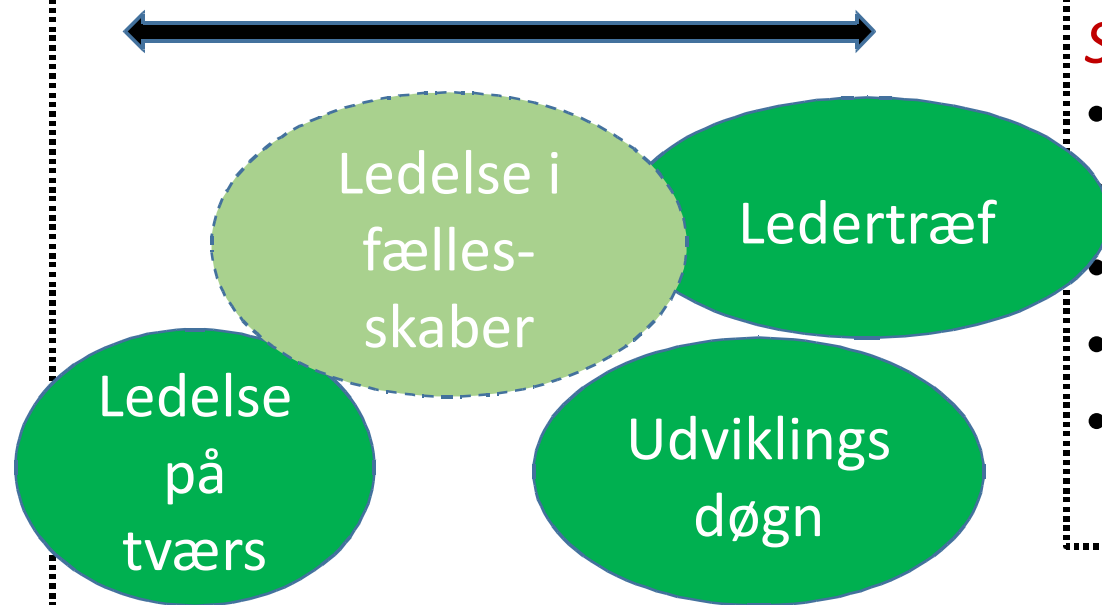
Strategisk ledelse på tværs

Vi skaber sammenhæng mellem kultur og struktur

Kultur

*Relationel koordinering
og ledelsespraktikker*

- Fra person til funktion
- Fra snitflade til samarbejdsrum
- Fra funktionelle mål til fælles mål
- Fra tro til viden
- Fra vaner til metoder til nye vaner



Struktur:

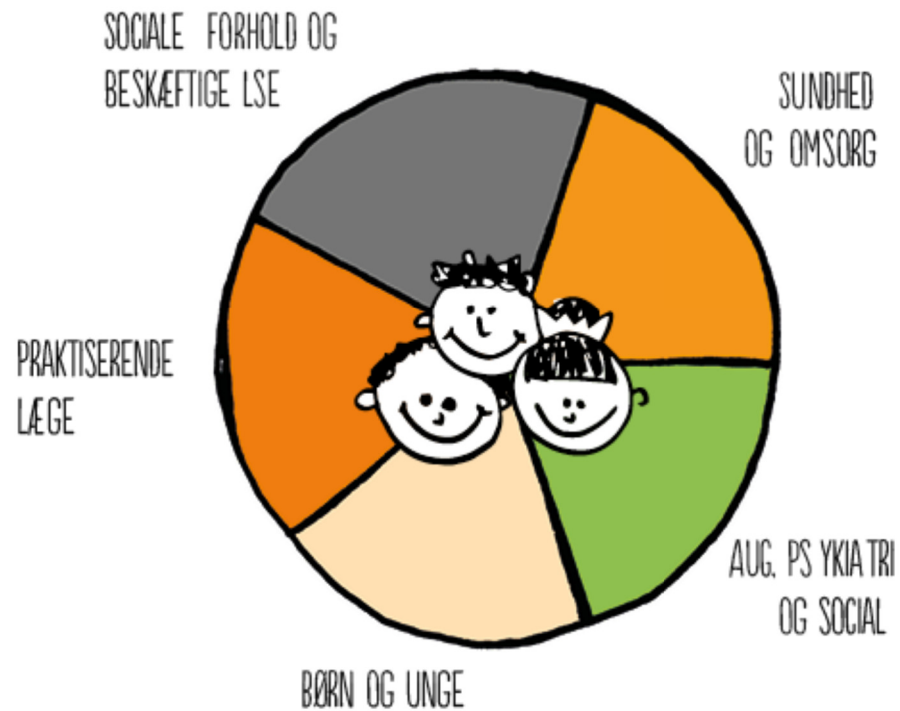
Strategiske ino

- Sundhedsaf
- Direktørforu
- Aarhus-klyn
- Nationale m
- Borgerdesig
(udviklingsf

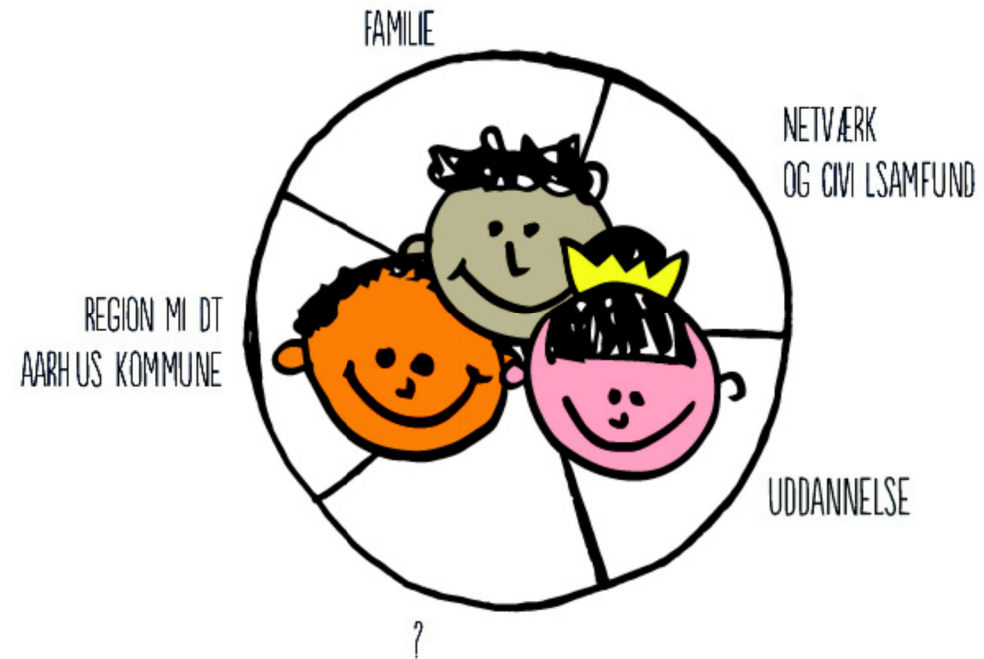
Aarhus-klyngen arbejder med Borgerdesign Aarhus

Psykisk sårbare unge voksne

FRA ET SYSTEMPERSPEKTIV



FRA ET BORGERPERSPEKTIV



Aarhus-klyngen arbejder med konkrete løsninger på udfordringer i det daglige tværsektorielle samarbejde – DATA-delning

Fælles udfordring:

Datadeling

**Aarhus klyngen går sammen om at
udvikle en APP-løsning**

