

Hvad er MidtKraft?

- Den regionale kvalitetsorganisation for almen praksis
- Regionale medarbejdere og praktiserende læger, der er tilknyttet som konsulenter

MidtKraft udvikler og implementerer kvalitetsindsatser i almen praksis og på tværs af sektorer

Hvad kan I bruge MidtKraft til?

Efteruddannelsesvejlederne

I kan komme på kurser under den systematiske efteruddannelse og almindelig efteruddannelse for både læger og personale, som efteruddannelsesvejlederne laver og er kursusledere på. De kan også hjælpe jer, hvis I ønsker at lave en DGE-gruppe eller har spørgsmål om DGE.

209 praktiserende læger deltog på kurser under den systematiske efteruddannelse i 2018.

Spirekassen

Har I en idé til et projekt i jeres praksis? Så kan I søge op til 50.000 kr. i spirekassen. I kan finde et ansøgningsskema på praksis.dk

Kampagner om sundhed

Har I brug for kort og præcis information om sundhed til venteværelset? Så kan I bestille plakater og postkort hos trine.knudsen@stab.rm.dk

I 2018 udkom seks kampagner.

Praksisudviklingskonsulenterne

Har I spørgsmål om ledelse eller udvikling af praksis, kan I kontakte praksisudviklingskonsulenterne. Lige nu arbejder de på et nyt koncept om organisationsudvikling, hvor praksis fra efteråret 2019 kan få besøg af en praksisudviklingskonsulent – hold øje med praksis.dk.

I 2018 holdt praksisudviklingskonsulenterne et årskursus om ledelse og udvikling i praksis, LUP classic, over seks gange.

Praksis.dk

I kan finde information om kurser, forløbsbeskrivelser, klynger og meget mere på praksis.dk

Flere end 800 praktiserende læger og ligeså mange personaler får nyhedsmails fra praksis.dk

HUSK:
praksis.dk er også
for personale!

Teamet for utilsigtede hændelser

Hvis I gerne vil høre mere om, hvordan I kan arbejde med utilsigtede hændelser i praksis, så kommer UTH-teamet gerne på besøg og fortæller om det.

Praksiskoordinatorerne

I kan bruge praksiskoordinatorerne, hvis I har idéer eller oplever problemer i de forløb, hvor patienten krydser primær- og sekundærsektor. De laver også information til praksis.dk om forløbsbeskrivelser, og holder fyraftensmøder på hospitalerne.

I 2018 holdt de 12 arrangementer.

Lægemiddelkonsulenterne

I kan få gratis sparring i praksis og i klyngerne om ordinationsgennemgang og –mønstre, medicingennemgang samt undervisning i tilskudsregler, inhalationsdevices og farmakologiske emner. Lægemiddelkonsulenterne laver også kurser til læger, personale og ansatte i den kommunale pleje.

I 2018 var der 90 praksis, som fik besøg af en lægemiddelkonsulent.

De foretog 116 medicingennemgange.

61 praksispersonaler deltog i kurset »Kom godt i gang med lægemiddelområdet«.

300 ansatte i den kommunale pleje deltog i efteruddannelsesmøder om antibiotika og LVI.

Datakonsulenterne

I kan få gratis undervisning og vejledning om implementering, anvendelse og drift af it både i praksis og i jeres klynge. Datakonsulenterne laver også kurser til læger og personale.

I 2018 var der 103 praksis, der fik besøg af en datakonsulent.

175 personer deltog i fire fyraftensmøder med systemhusene.

61 deltog i fire WebReq-kurser.

Klynger

MidtKraft laver pakker til klyngerne, hvor I kigger på jeres egne data indenfor et afgrænset område. Der er lige nu 16 klyngepakker, som I kan vælge mellem. Klyngeteamet har sendt 48 pakker ud siden sommeren 2018.

Medicin i Midt

Vil I arbejde med polyfarmaci i praksis, så har Medicin i Midt lavet otte pakker med faglige anbefalinger, hvor I også kan se på egne data. I kan arbejde med det i egen praksis, i DGE-grupper eller klynger. Medicin i Midt holder også stormøde og workshop om polyfarmaci for læger og personale.

I 2018 holdt MidtKraft fire stormøder og to workshops.



Få flere over 65 år vaccineret i Region Midtjylland

Fælles indsats
mellem region,
kommuner og
PLO-M

MidtKraft
medudvikler af
materiale +
implementering
i AP

Stop influenza – bliv vaccineret

Du kan blive vaccineret **GRATIS**
mellem 1. november – 15. januar, hvis du er:



Du kan blive vaccineret hos din egen læge.
Tjek også kommunens hjemmeside og din lokalavis
og se, om du kan blive vaccineret andre steder.



Klyngepakke om
influenza: Fokus
på at øge
vaccinationsrate
i
kvalitetsklynger

Influenza! Hva' så?

Influenza rammer alle – også de voksne

Symptomer:

- Smerter i kroppen
- Hoste
- Høj feber

OBS
Kontakt lægen hvis:
...du eller dit barn har besværet vejtrækning
...du har svært ved at opnå god kontakt med dit barn

Influenza kan sagtens være en uge eller mere

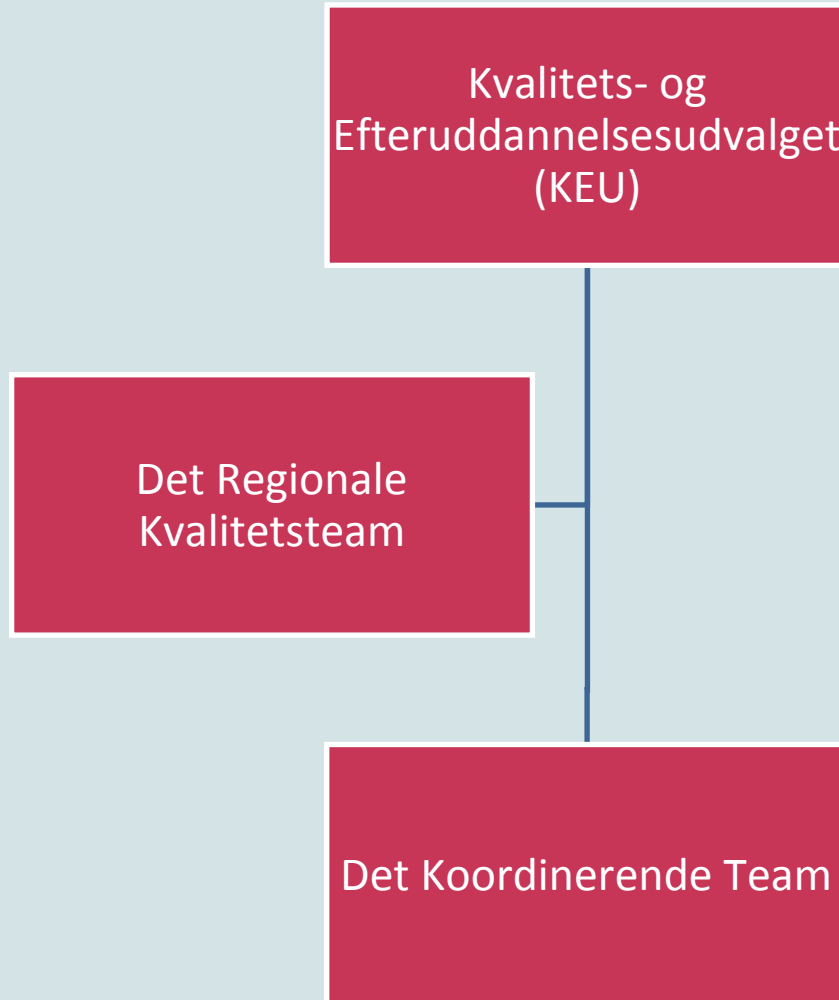
Hyppig håndvask kan mindske smitten

Det er vigtigt, at du og dit barn får nok at drikke. Server gerne sodavand, saftvand, juice eller sodavandsis.

Er du i tvivl, så kontakt din læge

midtdanmark.com

MidtKrafts organisering



Ny KEU-pulje på 300.000 kr.

- Skal styrke koordinatører og praksiskonsulenters deltagelse i regionale, nationale og tværfaglige arbejdsgrupper, specialeråd mm

MidtKraft – hvordan og hvornår?

Inddrag MidtKraft:

- ved indsatser og arbejdsgrupper, der går på tværs og hvor almen praksis er med
- ved udfordringer i samarbejdet
- sparring om kvalitetsudvikling i almen praksis
- idéer til arbejde i kvalitetsklyngerne
- rationel farmakoterapi på tværs
- digitale løsninger på tværs

KONTAKT:

Kontorchef

Birgitte Haahr

birgitte.haahr@stab.rm.dk

Chefkonsulent

Steen Vestergaard-Madsen

steves@rm.dk