

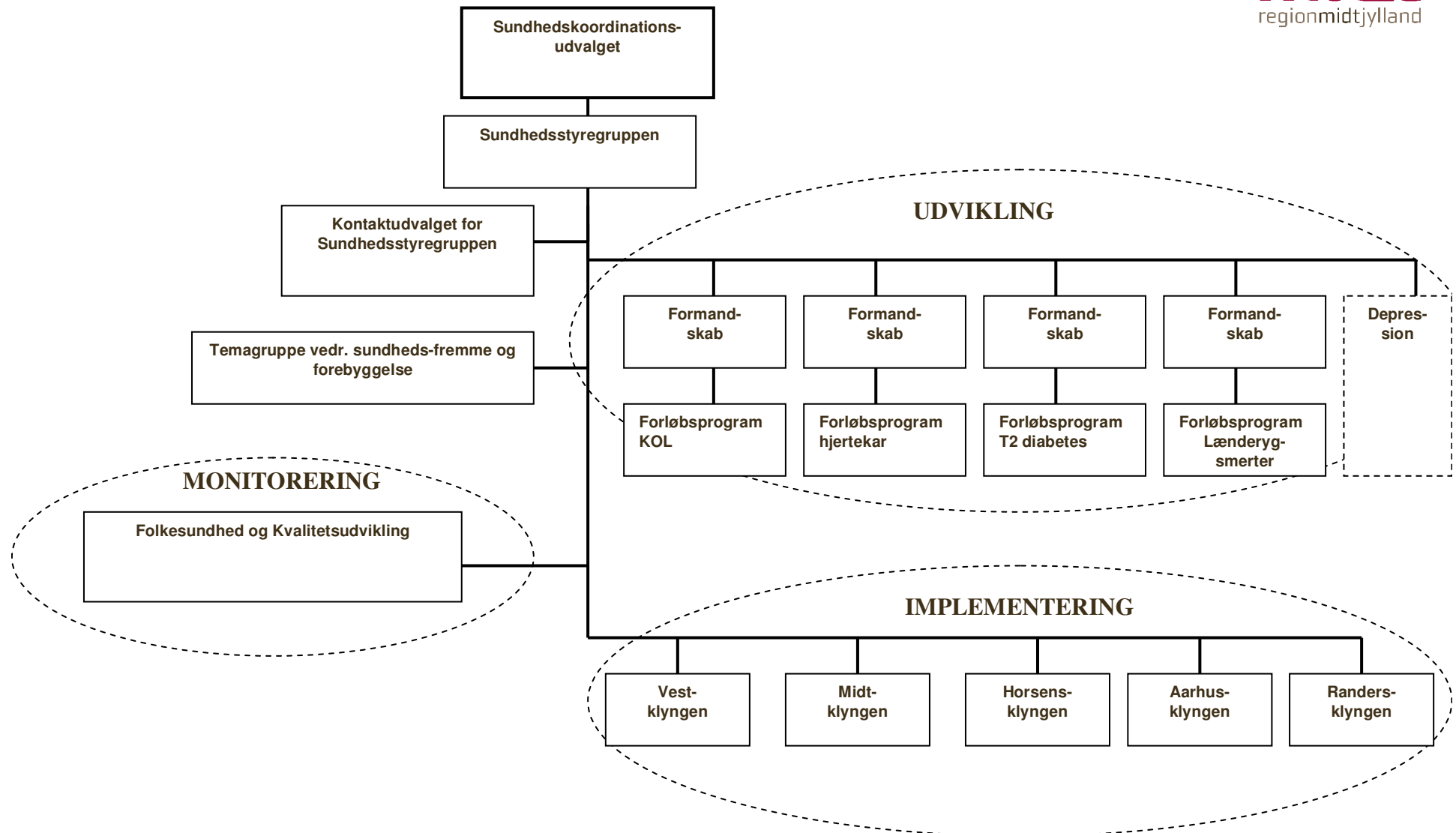


Implementering af forløbsprogram for lænderygsmarter

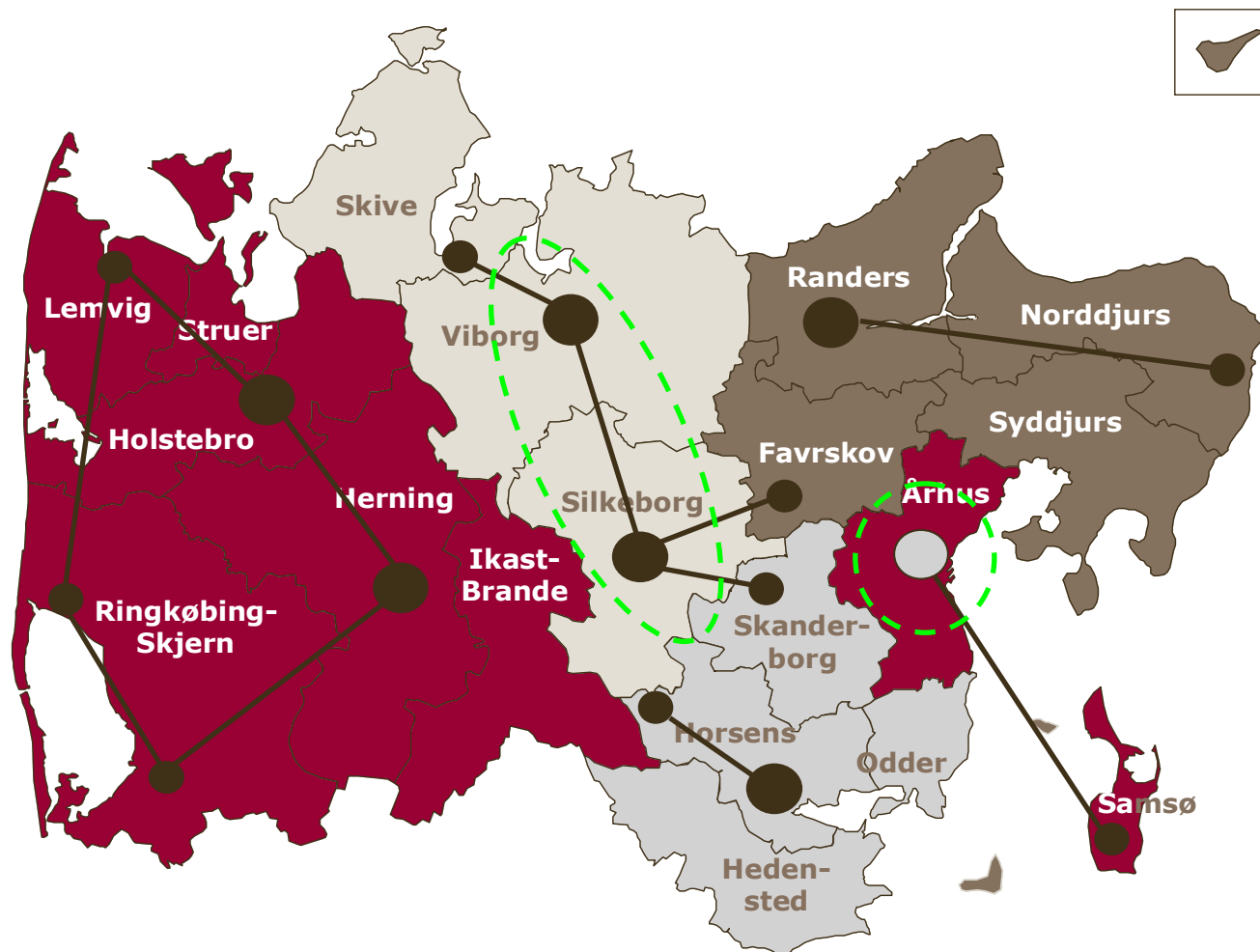
**v. Jens Bejer Damgaard, kontorchef, Nære
Sundhedstilbud**

Disposition

- Kort oprids af grundlaget for det tværsektorielle samarbejde om forløbsprogrammer
- Samarbejdsstruktur for implementering af forløbsprogrammet for lænderygsmærter
- Tids- og procesplan for implementering
- Opfølgning på implementeringsprocessen
- Initiativer



Samarbejdsstrukturen – 5 klynger



“Nye” implementeringsvilkår

- 2 ryg-hospitalsenheder – som samarbejder med regionens øvrige hospitaler, bl.a om akutte rygpatienter
- Praktiserende fysioterapeuter og kiropraktorer er “nye” samarbejdsparter i klyngens implementeringsprocesser
- Samspillet mellem sundhedsvæsenet og arbejdsmarkedsområdet er afgørende og fremstår mere synligt
- Forløbsprogrammet har vægt på en tidlig og systematisk indsats mhp. at undgå at tilstanden bliver kronisk. Indsatsen for “kronikere” fylder begrænset i forløbsprogrammet

Implementering

- 5 klyngestyregrupper er ansvarlige for implementering af forløbsprogrammet. Hver sektor er ansvarlig for at implementere de sektor-specifikke indsatser/tilbud.
- Klyngen planlægger en lokale implementeringsproces, som inddrager de involverede faggrupper og hospitalsenheder
- Nøglepersoner fra ryg-området på HE Midt/RH Silkeborg og AUH deltager i implementeringsprocessen i klyngerne. HE Midt i alle klynger – AUH i klyngerne i Øst.
- Regionale praksiskonsulenter for fysioterapi og kiropraktik kan inddrages i klyngernes implementeringsarbejde
- Forløbsprogramgruppen reduceres til en mindre forløbsprogramgruppe, som bl.a. skal følge implementeringen.

Tids- og procesplan

- 1. halvår 2013: Klyngerne planlægger og organiserer den tværsektorielle implementeringsproces
- Medio 2013: Afrapportering til forløbsprogramgruppen om status på implementeringsprocessen (m. fokus på organisering)
- Medio 2013-XX: Implementering
- Primo 2014/(2015)/: Afrapportering af status på implementering af anbefalingerne i forløbsprogrammet
- Afrapportering på monitoreringsindikatorer

Opfølgning på implementering af forløbsprogrammet – hvordan?

- Årlig statusopgørelse på anbefalingerne i forløbsprogrammet (sektorvis "tjekliste" samt kvalitetsdata)

- Regional monitorering af forløbsprogrammer v. CFK
 - Udviklingsprocessen opstartes primo 2013
 - Kortlægge populationen
 - Udvikle indikatorer – og inddrage eksisterende indikatorer på rygområdet

Opfølgning på implementering af forløbsprogrammet – hvem?

- Forløbsprogramgruppen (reduceret omfang)
- Temagrupper i regi af sundhedsaftalen (træningsområdet samt sundhedsfremme og forebyggelse)
- Lokalt: klyngestyregruppen og sektorvist (kommunen, hospitalet og praksissektoren)

Initiativer

- Implementering af STarT-skema i almen praksis
- Kompetenceudvikling (bl.a. SATSpuljemidler til efteruddannelse af praktiserende læger ift. smertebehandling, fælles skolebænk i klyngerne)
- Patientinformation – pjece, elektronisk....
- Casesamling (udleveret i dag)

.....GOD ARBEJDSLYST 😊