

# TeleKOL Midt



Praktiserende læge

Sygehus

KOL patient

Pårørende

Kommune

**- ET SAMARBEJDE MELLEM SYGEHUSE,  
KOMMUNER OG PRAKTISERENDE LÆGER  
I REGION MIDTJYLLAND**

## **DU MÅLER HJEMMEFRA**

TeleKOL er et tilbud om hjemmemåling, som hjælper dig til en lettere og mere tryk hverdag.

Du skal mindst 1 gang om ugen svare på spørgsmål om din åndenød, hoste og slim. Du skal også måle din vægt, puls og iltindhold i blodet.

Har du kommentarer til dine målinger, skal du skrive dem i kommentarfeltet ud for den enkelte måling.

Du skal indsende dine svar og målinger på hverdage kl. 8-12.

Lav ekstra målinger, hvis din KOL bliver værre (se bagsiden). Du kan lave ekstra målinger på hverdage.

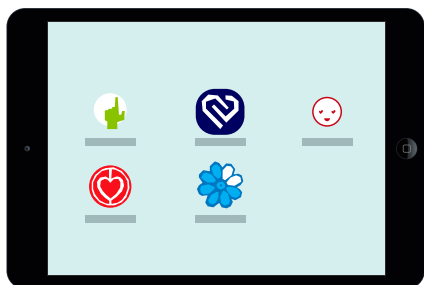
## **DU FÅR HJÆLP AF KOL-SPECIALISTER**

KOL-sygeplejersken rådgiver og vejleder dig om din sygdom. KOL-sygeplejersken rådfører sig med lungelægen.

Du bliver kontaktet af KOL-sygeplejersken, hvis der er brug for det, enten via besked, telefon eller video. Du bliver kontaktet på hverdage mellem kl. 8 og 15.

Du har også mulighed for at sende beskeder eller ringe til KOL-sygeplejersken.

Du kan også finde information og vejledning om KOL ved at trykke på linket til enten Lungeforeningen eller Helbredsprofilen på den lille skærm (tabletcomputer).



## **MULIGHED FOR HJEMMEBESØG**

Hvis KOL-sygeplejersken vurderer at der er brug for det, kan sygeplejersken fra kommunen komme på hjemmebesøg.

Hvis du opstarter medicinsk behandling, får din egen læge besked.

## **VIGTIGE TELEFONNUMRE, NÅR DU HAR SPØRGSMÅL TIL DIN SYGDOM**

### **KOL-sygeplejersken**

Ring til KOL-sygeplejersken på hverdage kl. 8-15, på telefon

### **Egen læge**

Ring til din egen læge kl. 15-16.

### **Lægevagten**

Ring til lægevagten på telefon 70 11 31 31, hverdage mellem kl. 16 og kl. 08, og hele døgnet i weekender og helligdage.

## **HAR DU BRUG FOR AKUT HJÆLP, RING 1-1-2.**

### **Hjælp til det tekniske udstyr**

Ring til Fælles Service Center på hverdage kl. 7-16, på telefon 70 20 30 48.

## LAV EKSTRA MÅLINGER, NÅR DIN KOL BLIVER VÆRRE

Du kan lave ekstra målinger, når du kan svare ja til et eller flere af spørgsmålene nedenfor.

<b>1. ÅNDENØD</b>	<b>HAR DU MERE ÅNDENØD END DU PLEJER?</b>
<b>2. HOSTE</b>	<b>HOSTER DU MERE SLIM OP END VANLIGT?</b>
<b>3. SLIM</b>	<b>HAR DIT SLIM ÆNDRET FARVE?</b>
<b>4. ANGST</b>	<b>ER DU BANGE?</b>

I weekender og helligdage skal du kontakte lægevagten.

### DIN BEHANDLINGSPLAN: